



RAAMTECHNIEK  
DEURTECHNIEK  
AUTOMATISCHE TOEGANGSSYSTEMEN  
MANAGEMENTSYSTEMEN



DE ONDERNEMINGSGROEP GRETSCH-UNITAS

## Leveringsprogramma

Securing technology for you



# Moderne techniek

Het volledige leveringsprogramma



## Traditie verplicht ons de hoogste standaard te hanteren ten aanzien van kwaliteit en uitvoering

### Ondernemingsgroep met traditie

Al meer dan 100 jaar houdt de door de eigenaar geleide ondernemingsgroep Gretsch-Unitas zich bezig met het openen, bewegen, sluiten en beveiligen van ramen en deuren. Dankzij technische innovaties en voortdurende verbeteringen van de beslagtechniek drukken en drukten wij ons stempel op de markt en zetten wij nieuwe maatstaven en trends voor de toekomst.

### De ondernemingsgroep Gretsch-Unitas

De GU-groep bestaat uit meer dan 50 productie- en verkoopvestigingen in 35 landen. Onder de internationaal leidinggevende merken GU (bouwbeslagen), BKS (sloten, sluitsystemen) en FERCO (bouwbeslagen) biedt deze 'Securing technology for you'.

### De producten van de ondernemingsgroep

In het bijzonder produceren en verkopen wij ca. 30.000 artikels op het gebied van raam- en deurtechniek, automatische toegangssystemen en gebouwmanagementsystemen, die zonder problemen met elkaar kunnen worden gecombineerd.

### Securing technology for you

Innovatieve en visionaire systeemoplossingen zijn voor ons belangrijke uitdagingen, waarmee wij belangrijke stappen richting toekomst zetten. Samen met architecten, ontwerpers en fabrikanten van profielsystemen ontwikkelen wij alomvattende, individuele oplossingen.

Voor elk productaanbod biedt de ondernemingsgroep oplossingen voor meer comfort, die voldoen aan DIN 18040 voor barrièrevrij bouwen.

Geschikt voor  
barrièrevrij  
bouwen conform



## Innovatieve functionaliteit en esthetische raamarchitectuur

Veeleisende geveloplossingen .....	5
Het UNI-JET draaivalbeslagprogramma .....	5
Parallelschuifvalbeslagen .....	6
Parallelschuifbeslagen .....	6
Schuifvouwbeslagen .....	7
Tuimel- en taatsbeslagen .....	7
Hefschuifbeslagen .....	8
Extra pakketten voor hefschuifbeslagen .....	8
Vochtgeregeld ventilatierooster .....	9
Bovenraam-sluitingen .....	9
Elektrische ventilatiesystemen .....	10
Rook- en warmte-afvoerinstallaties (RWA).....	10
Beslagen voor deuren, handgrepen voor ramen en schuifelementen.....	11
Dorpels voor deuren, ramen en hefschuifelementen .....	11
Toebehoren bouwbeslag.....	12
GU-productassortiment voor nieuwbouw en renovatie ....	12



## De deur als comfortabele toegangszone

Mechanisch veilig – mechatronisch comfortabel!.....	14
Meerpuntsslotsen.....	14
GU-SECURY systeemtechniek .....	15
GU-SECURY Automatic access controlled – het GU-huisdeurconcept .....	15
Elektrische deuropeners .....	16
Deursluiters .....	16
Mechanische sluitsystemen .....	17
Elektronisch sluitsysteem SE .....	17
Systeemoplossingen voor vluchtdeuren .....	18
Toegangscontrolesystemen .....	18



## Transparant comfort bij ingangsooplossingen

Automatische schuifdeuren .....	20
Carrouseldeuren en separatie-systemen voor personen.....	20
Automatische draaideuraandrijvingen .....	21
Glazen schuifwanden .....	21



## Hier komen de wegen samen

Gebouwmanagementsysteem GEMOS .....	22
Service .....	23
Aansprakelijkheidsuitsluiting / Opmerking inzake auteursrechten / Verantwoording foto's .....	26



# Raamtechniek

Innovatieve functionaliteit en esthetische raamarchitectuur





Veeleisende gevlopplossingen met standaardbeslagen



Het draaivalbeslagprogramma UNI-JET opent nieuwe mogelijkheden

## Veeleisende gevlopplossingen

Als specialist voor alle soorten gevloppen is Gretsch-Unitas een onderneming met jarenlange ervaring in de ontwikkeling van innovatieve openingsmechanismen. De GU-deskundigen combineren bijzondere onderdelen van het object, die op innovatieve wijze door ingenieurs exclusief voor individuele projecten worden ontwikkeld, met elementen uit het beproefde GU-assortiment. Met beslagen voor uitzetzak-, paralleluitzet-, tuimel- of draairamen en speciale constructies op verzoek van de klant, voldoen wij aan de eisen voor nieuwe soorten en vormen van ramen in combinatie met een uniek uiterlijk. Ons aanbod aan diensten gaat van de technische planning en bouw tot de productie van specifieke elementen en de afhandeling van projecten in samenwerking met klanten overal ter wereld.

## Het draaivalbeslagprogramma UNI-JET

Elk raam stelt specifieke eisen aan het beslag – gaande van uiteenlopend materiaal voor het frame (kunststof, hout of aluminium) tot het uiterlijk, met opliggende of verdeckte scharnierzijde. Het draaivalbeslagprogramma UNI-JET voor ramen en deuren biedt passende oplossingen: esthetisch, hoogwaardig en eenvoudig te plaatsen.

Een voor alle: de modulaire UNI-JET centrale vergrendeling is geschikt voor alle profielen met een beslaggroef van 16 mm in draaival-, valdraai-, draai-, val-, klap-, tuimel- en taatsramen en in schuifvouw-, parallelschuif- en parallelschuifvaldeuren. Gretsch-Unitas biedt systemen voor SKG\*\* en tot RC2-oplossingen met elementen uit hout, aluminium en kunststof en heeft een omvangrijk CE-certificeringsprogramma voor houten elementen. De ondernemingsgroep Gretsch-Unitas ondersteunt zijn klanten als systeempartner van de planning tot de levering.

Technische gegevens		
	Neerklapraambeslag	Paralleluitzetbeslag
Uitvoering	Aluminium, hout, pvc	Aluminium, hout, pvc
Deurgewicht in kg	tot 180	200
Deurhoogte in mm	276 – 2500	380 – 3000
Kamermaat in mm	17 +/-1	21 +/-1
Uitvoering handgreep	<ul style="list-style-type: none"> <li>- SPACIO standaard</li> <li>- SPACIO afsluitbaar</li> <li>- verborgen aandrijvingen voor gangbare handgrepen</li> <li>- overige gangbare handgrepen</li> </ul>	<ul style="list-style-type: none"> <li>- SPACIO standaard</li> <li>- SPACIO afsluitbaar</li> <li>- verborgen aandrijvingen voor gangbare handgrepen</li> <li>- overige gangbare handgrepen</li> </ul>

### Technische gegevens

Beslaguitvoering	Deurbreedte in mm	Deurhoogte in mm	Deurgewicht in kg
<b>Hout</b>			
UNI-JET M (gefreesd)	280 – 1700	280 – 2800	tot 200
UNI-JET S (geschroefd)	280 – 1600	280 – 2800	tot 130
UNI-JET S-CONCEALED F	390 – 1400	350 – 2800	tot 130*
<b>Kunststof</b>			
UNI-JET D (geboord)	280 – 1600	280 – 2800	tot 150
UNI-JET S-CONCEALED F	390 – 1400	350 – 2800	tot 130*
<b>Aluminium</b>			
ALU-JET AK 8	355 – 1700	500 – 2800	tot 130
UNI-JET C (geklemd)	280 – 1600	280 – 2800	tot 130
UNI-JET D (geboord)	280 – 1600	280 – 2800	tot 100
UNI-JET C-CONCEALED	390 – 1400	350 – 2800	tot 130

\* met krachtoverdracht tot 150



Beveiliging tegen foutieve bediening standaard geïntegreerd



De beslagoplossing zonder valfunctie voor objecten met verschillende gebruikers

### Parallelschuifvalbeslagen

Dankzij parallelschuifvalbeslagen kan de gebruiker schuifdeuren eenvoudig in kieppositie plaatsen. Wanneer in kieppositie wordt geventileerd, houden de scharen de vleugel in alle omstandigheden open. De beslagen voor grote en zware elementen zijn bovendien voorzien van een geforceerde sturing (mZ), die de vleugel bij het sluiten over de hele breedte in beweging zet en deze bij het openen weer dicht drukt. Dat garandeert een gemakkelijke werking en een optimaal comfort. De variant zonder geforceerde sturing (oZ) benut componenten uit het draaivalprogramma en onderscheidt zich zo door een beperkt voorraadbeheer. De scharen zijn ook met elkaar verbonden zodat ze de vleugel bij het sluiten gelijkmatig tegen het kozijn drukken. In combinatie met de GU-onderdorpel DKS is het beslag GU-966/100 oZ bb ook geschikt voor barrière vrij wonen conform DIN 18040. Bovendien bieden parallelschuifvalbeslagen van Gretscht-Unitas een optimale inbraakbescherming conform DIN EN 1627 tot weerstandsklasse SKG\*\* en RC2.

### Parallelschuif-beslagen

Parallelschuifbeslagen garanderen op efficiënte wijze een duurzaam gebruik dankzij een precieze functionaliteit. Ze voldoen aan de individuele eisen van verschillende gebruikers op het gebied van comfort en veiligheid, zoals bijv. in objecten als hotels en openbare gebouwen. Een raambreedte tot 2000 mm en een grote opening voor de doorgang zijn mogelijk. Dankzij de innovatieve combinatie van met kunststof omhulde looprollen met kogellager – en dus onderhoudsvrij – en de beproefde parallelschuif-valloopwagens, die onderaan de vleugel gemonteerd zijn, glijden de schuifvleugels zacht en geruisloos open of dicht. Dat verhindert een verkeerde bediening van de deur. Het beslagstelsel zonder kiepfunctie kan universeel in alle gangbare standaard-raamprofielen worden gebruikt.

#### Technische gegevens

Beslaguitvoering	Deurbreedte in mm	Deurhoogte in mm	Deurgewicht in kg
<b>Hout of kunststof</b>			
GU-966/200 mZ	640 – 2000	700 – 2350	tot 200
GU-966/150 mZ	720 – 1600	820 – 2350	tot 150
GU-966/150 oZ	640 – 1600	700 – 2350	tot 130
GU-966/100 oZ bb	720 – 1600	700 – 2350	tot 100
GU-90 oZ	640 – 1600	700 – 2350	tot 90
<b>Metaal</b>			
GU-968/200 mZ	740 – 2000	895 – 2400	tot 200
GU-968/150 mZ	740 – 1600	895 – 2400	tot 150
GU-968/150 oZ	600 – 1600	730 – 2400	tot 130
GU-90 oZ	640 – 1600	700 – 2350	tot 90

#### Technische gegevens

Beslaguitvoering	Deurbreedte in mm	Deurhoogte in mm	Deurgewicht in kg
<b>Hout of kunststof</b>			
GU-966/200 oZ	720 – 2000	820 – 2350	130
	1050 – 2000	820 – 2350	tot 180*
	1050 – 2000	1050 – 2350	tot 200**
<b>Metaal</b>			
GU-968/200 oZ	600 – 2000	730 – 2400	130
	1050 – 2000	730 – 2400	tot 180*
	1050 – 2000	730 – 2400	tot 200**

\* met tandemloopwerk boven

\*\* Tandemloopwagen onder en tandemloopwerk boven



Veiligheid, comfort en eenvoudige montage in één



Tuimelramen voor vleugelgewichten tot 300 kg

## Schuifvouwbeslagen

Grotere glazen oppervlakken met vleugelbreedtes tot 1000 mm en een toegelaten raamgewicht van 130 kg bieden op een oppervlakte van 6700 mm kozijnbuitenbreedte een maximale openingsbreedte. Een unieke en rustige loop en een kinderlijk eenvoudige bediening bieden nog meer comfort, waardoor het schuifvouwbeslag van Gretsch-Unitas werkelijk bijzonder is. Loopwagens met kogellager en kunststof omhulling in de loopwagens onder en in de geleidingsrollen boven, zorgen voor een optimaal bedieningscomfort en garanderen - zelfs bij zware vleugels - een veilige en uiterst geruisloze geleiding van de vleugel in de looprail.

Deze schuifvouwgeneratie kan afhankelijk van het profiel ook voor barrièrevrij wonen worden gebruikt en munt uit op het gebied van inbraakwerendheid en veiligheid.

Met het verhoogde inbraakwerende aspect werd rekening gehouden door de verborgen schroefverbindingen van de scharnieren en de mogelijkheid een centrale vergrendeling op elke vleugel te monteren. De tweedimensionele instelbaarheid van de GU-scharnieren zorgt voor optimale omstandigheden bij de montage.

### Technische gegevens

Beslaguitvoering	Vleugelbreedte* in mm	Vleugelhoogte* in mm	Vleugelgewicht* in kg
<b>Hout of kunststof</b>			
GU-922 (onderlopend)	400 - 900	850 - 2350	tot 80
GU-923	500 - 1000	851 - 2350	tot 130
GU-925 (bovenlopend)	400 - 900	850 - 2350	tot 80
<b>Metaal</b>			
GU-822 (onderlopend)	- 1000	- 2350	tot 80
GU-823	500 - 1000	851 - 2350	tot 80
GU-825 (bovenlopend)	400 - 1000	851 - 2350	tot 80

\* afhankelijk van de verwerkingsrichtlijnen van de profiefabrikant

## Tuimel- en taatsbeslagen

Met de serie UNITAS zijn zowel rechthoekige als ronde tuimelramen tot een gewicht van 300 kg mogelijk. De instelbare vleugelrem in het tuimellager houdt de vleugel veilig open in elke positie, waarbij het venster toch 180° kan draaien. Barrièrevrije oplossingen, waarbij de vleugel zonder krachtinspanning bediend kan worden, zijn mogelijk door de combinatie van een tuimelbeslag met de verborgen kettingaandrijving ELTRAL K35. Een voordeel van het taatsbeslag ten opzichte van het tuimelbeslag is een excentrisch lager, maar ook de mogelijkheid om ramen tot een vleugelhoogte van 2850 mm te realiseren. Zo voldoen wij op de beste manier aan uw eisen voor de vormgeving van de ruimte.

### Technische gegevens

Beslaguitvoering	Deurbreedte in mm	Deurhoogte in mm	Deurgewicht in kg
<b>Tuimelbeslagen</b>			
<b>Hout</b>			
UNITAS 5 Bo, 7 Bo	576 - 2950	700 - 2200	tot 175
UNITAS 10/22°	576 - 2950	700 - 2200	tot 300
UNITAS 4 rond raam	Ø 424 - 2016		tot 100
FERCO 44 E	576 - 1450	700 - 2000	tot 80
FERCO 45 E	576 - 1450	700 - 2200	tot 120
<b>Kunststof</b>			
UNITAS 16	576 - 2950 *	700 - 2200 *	tot 175
<b>Aluminium</b>			
UNITAS 18/3	580 - 2800*	600 - 2200*	tot 175
<b>Taatsbeslagen</b>			
UNITAS 93 Bo (hout)	356 - 1600	800 - 2850	tot 175
UNITAS 88 (aluminium)	600 - 1600*	600 - 2800*	tot 175

\* max. VB en max. VH volgens gegevens van producent



Oliver Schuster, Stuttgart / baukunst philipp haus GmbH



Meer dan 50 jaar innovatieve beslagtechniek

### Hefschuif systeem HS-Master

In 1958 heeft Gretsch-Unitas het hefschuifstelsel ontwikkeld en maatstaven gezet, die vandaag nog gelden. Dankzij de consequente verdere ontwikkeling van de hefschuifbeslagen bieden wij een omvangrijk aanbod van de meest uiteenlopende, ook systeemafhankelijke oplossingen voor de gangbare profielmaterialen. Een hoge inbraakwerendheid is gegarandeerd dankzij optionele veiligheidscomponenten, getest conform DIN EN 1627 tot weerstandsklasse SKG\*\* en RC2 en voor latere montage gecertificeerd conform DIN 18104-2. Aan de strenge eisen van de EnEV (Verordening betreffende energie-efficiëntie) wordt ruimschoots voldaan en de beslagen zijn geschikt voor gebruik in passieve huizen. Op verzoek is de aandrijving motorgestuurd en biedt deze nog meer comfort, zoals voor barrièrevrije oplossingen conform DIN 18040.

#### Technische gegevens

Beslaguitvoering handmatig	Deurbreedte in mm	Deurhoogte in mm	Deurgewicht in kg
<b>Hout</b>			
GU-934 deur	700 – 3300	1851 – 3250**	tot 300*
GU-934 raam	700 – 3300	850 – 1865	tot 300*
GU-937 deur	700 – 3300	1851 – 3250**	tot 150***
GU-937 raam	700 – 3300	850 – 1865	tot 150***
<b>Kunststof/aluminium</b>			
GU-934 deur / raam	volgens profielsysteem	volgens profielsysteem	tot 300*
GU-937 deur / raam	volgens profielsysteem	volgens profielsysteem	tot 150***
Beslaguitvoering motorgestuurd	Deurbreedte in mm	Deurhoogte in mm	Deurgewicht in kg
<b>Hout, kunststof of aluminium</b>			
HS-Master, schema A	950 – 3300	1855 – 2765	tot 300
HS-Master, schema C	950 – 3300	1855 – 2765	tot 300
HS-Master CONCEALED, schema A	1200 – 3300	1840 – 2765	tot 300

\* met tandemloopwagens tot 400 kg, tot 600 kg op aanvraag

\*\* met aandrijfverlenging 3750 mm op aanvraag

\*\*\* met tandemloopwagens tot 300 kg

### Extra pakketten voor hefschuifbeslagen

#### Barrièrevrij bouwen

- Raamgreep 400 mm
- Trekveer voor hefslot
- Comfortprofiel voor dorpels
- Motoraandrijving HS-Master



#### Inbraakbeveiliging

- Middenvergrendeling SE
- Uittilbeveiliging
- Boorbeveiliging voor hefslot
- Sluitcontact
- Beveiliging middenvergrendeling HS



#### Veilig voor kinderen

- HS-SPEED Limiter
- Demper voor handgreep: gecontroleerd afzakken van de schuifdeur



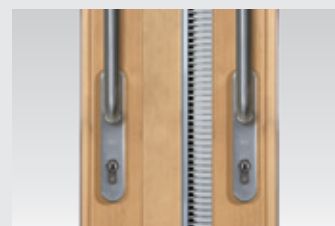
#### Design

- Led-verlichting
- Roestvrij stalen raamgreep
- Verdekte geleidingsrail P 1850



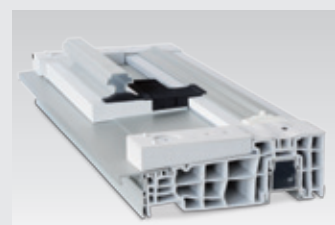
#### Ventilatie

- HS-ventilatioerooster
- Ventilatiebok en sluitnok voor ventilatiestand
- Vochtgeregeld ventilatioerooster



#### Deurdorpel GU-thermostep 204

- Uitstekende thermische eigenschappen
- Met set voor bouwaansluiting af fabriek
- Vooraf vervaardigd: service met verschillende niveaus prefabricatie







Ventileren naar behoefte: eenvoudige montage, ook achteraf



Handmatige of motorgestuurde bediening voor ventilatie

## Vochtgeremd ventilatierooster

Het ventilatiesysteem volgens behoefte zorgt door een gebruikersonafhankelijke luchtverversing voor een hoog wooncomfort, helpt bij een efficiënte energiebesparing en draagt bij tot de bescherming van het gebouw door schimmelvorming te vermijden. Dankzij het onopvallende uiterlijk passen de systemen optimaal in elke woonomgeving.

Bij de zelfregulerende systemen met vochtsensor is geen stroomvoorziening nodig. Een extra geluidsisolerende uitvoering is mogelijk. Voor toepassingen in hout, kunststof en aluminium. Eenvoudige montage zonder extra werkzaamheden aan het gebouw. Ook latere montage gebeurt zonder problemen.

## Bovenraam-openingsystemen

Met het bovenraam-openingsysteem VENTUS van de ondernemingsgroep Gretsch-Unitas opent u een bovenraam handmatig of – in combinatie met de elektrische aandrijving ELTRAL – verschillende vleugeleenheden voordelig en motorgestuurd. Door de vlakke bouw van de scharen is voor de montage van de openers weinig plaats vereist, zoals op naar binnen openende, verticaal geplaatste, rechthoekige valramen van hout, kunststof of aluminium. De automatische vergrendeling in de schaar en de optionele extra vergrendeling op de vleugel zorgen bovendien voor meer aansluitdruk en voor een betere dichtheid van de vleugel. Het systeem is eenvoudig te monteren en kan op verschillende wijzen worden bediend.

Technische gegevens		
	Natuurlijke ventilatie (schoorsteen-effect)	Met ventilator ondersteunde ventilatie
<b>Ruimteluchtkwaliteit</b>		
Luchthoeveelheidsregeling	+	++++
Mogelijke intensieve ventilatie	alleen handmatig mogelijk	++++
<b>Energie-efficiëntie</b>		
Reductie van de warmteverliezen	++	++++
Lager energieverbruik	++++	+
<b>Akoestische eigenschappen</b>		
Stil bedrijf	++++	+
<b>Montage/onderhoud</b>		
Lage kosten	++++	+
Eenvoudige montage	++++	++
Eenvoudige upgrade	++++	+
Eenvoudig onderhoud/reiniging	++++	+

### Technische gegevens – handmatige bediening

Beslaguitvoering	Deurbreedte in mm	Deurhoogte in mm	Openingsbreedte in mm
VENTUS F 200	400 – 3600	vanaf 300	165/200
VENTUS F 300	620 – 3600	vanaf 350	220/300

### Technische gegevens – motorgestuurde bediening

	ELTRAL S 230	ELTRAL 300 E1
Aandrijvingskracht in N	1200	3000
Stroomverbruik in A	0,15	0,1
Max. slag in mm	50/70	40 – 70
Inschakelduur in %	20	100
Beschermingsklasse IP	50	54
Afmetingen in mm (L/B/H)	210/36/76	270/55/102



Kettingaandrijvingen zorgen voor een perfect gedoseerde ventilatie met een grote openingsbreedte tot 750 mm



Rookvrije vluchtwegen met GU-NRWG-systeemoplossingen

## Elektrische ventilatiesystemen

Kettingaandrijvingen zijn een comfortabele oplossing voor de dagelijkse ventilatie van ruimtes en bieden veel comfort dankzij de geautomatiseerde, elektromotorische ventilatie. Kettingaandrijvingen van de serie ELTRAL K maken verschillende soorten bevestigingen voor bijna elke inbouw en montage (opliggend of verdekt) mogelijk op naar binnen en buiten openende draai-, val-, klap-, parallel-, uitzetklap-, taats-, tuimel- en dakramen. Dankzij intelligente, geïntegreerde elektronica kunnen twee of meer aandrijvingen (bij grote vleugelbreedtes) synchroon worden aangestuurd.

Voor het openen en sluiten van zware en grote dakramen of openingen in de gevel zijn spil- en tandheugelaandrijvingen van de serie ELTRAL S/Z de ideale oplossing – bijv. voor inkoopcentra, theaters, luchthaventerminals of serres.

## Rook- en warmteafvoerinstallaties (RWA)

De ondernemingsgroep Gretsch-Unitas biedt de modernste elektromotorische RWA-techniek op het gebied van natuurlijke rookafvoer (NRA) voor alle toepassingen: van de rookafvoer in trappenhuizen tot complexe RWA-systemen voor omvangrijke projecten, evenals NRWG-systeemoplossingen met geteste, gecertificeerde componenten voor houten profielen en euronut-aluminiumprofielen met grote systeembehuizingen en alle gangbare soorten openingen. U kunt kiezen uit een uitgebreid productprogramma met ketting-, spil- en vergrendelingaandrijvingen alsmede uit openings- en vergrendelsystemen; voor elk individueel geval vindt u hier een gepaste oplossing.

### Technische gegevens

Ketting-/spilaandrijvingen ELTRAL 230 V AC	K25	KS 30/40	K30	K60	S80	Z45
Trek-/drukkracht in N	250	300	300	600	800	450
Stroomverbruik in A	0,2	0,12	0,16	0,2	0,12	0,25
Openingsbreedte (slag) in mm	200 tot 400	variabel instelbaar	variabel instelbaar	250 tot 400	300 tot 750	230 tot 550
Beveiligingsklasse	IP 32	IP 30	IP 32	IP 32	IP 54	IP 44
Afmetingen in mm B x H x D	L x 26 x 41	386 x 38 x 58	456 x 43 x 60	L x 40 x 56	(slag+ 190) x 43x76	L x 54 x 115

### Technische gegevens

Ketting-/spilaandrijvingen ELTRAL 24 V AC	K25	KS 30/40	K30	K35	K60	S80	Z45
Trek-/drukkracht in N	250	300	300	350	600	800	450
Stroomverbruik in A	0,8	0,9	0,9	0,9	0,8	1,0	0,25
Openingsbreedte (slag) in mm	200 tot 800	variabel instelbaar	variabel instelbaar	variabel instelbaar	200 tot 600	300 tot 1000	300 tot 1000
Beveiligingsklasse	IP 32	IP 30	IP 32	IP 32	IP 32	IP 65	IP 65
Afmetingen in mm B x H x D	L x 26 x 41	386 x 38 x 58	456 x 43 x 60	L x 35 x 35	L x 40 x 56	(slag+ 342) x 36	(slag+ 342) x 36



Uniform design voor het hele gebouw



Op maat gesneden oplossingen voor elke situatie

## Beslagen voor deuren, handgrepen voor ramen en schuifelementen

Met de beslagoplossingen en deurkrukseries van de ondernemingsgroep Gretsch-Unitas kunnen de ramen en deuren van een gebouw in hetzelfde design worden uitgevoerd – van standaardbeslagen via inbraakwerende varianten tot uitvoeringen voor glazen, brandwerende, rookwerende deuren en vluchtdeuren.

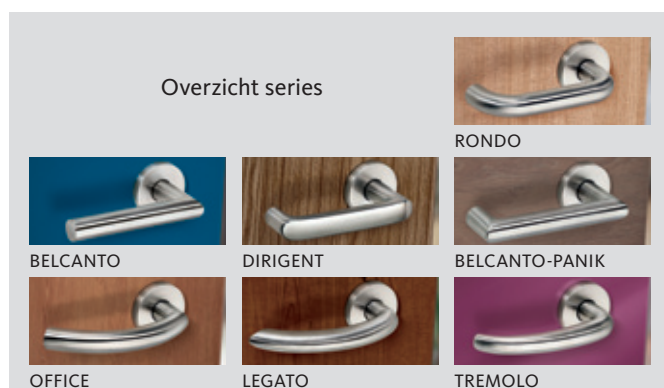
Het beslagprogramma biedt een breed scala aan beslagen voor deuren van hout en staal, evenals voor profieldeuren van aluminium en kunststof. De serie omvat zelfs beslagen voor grote elementen, zoals parallelschuif-, val- en hefschuifelementen, evenals glazen deuren en vluchtdeuren conform EN 179 en paniekdeuren volgens EN 1125.

Individuele vormgevingsmogelijkheden ontstaan door de mogelijke combinaties van verschillende deurkrukken en schilden. Beslagen voor projectdeuren beschikken over een onderhoudsvrij krukklager (WDL), alle WDL-beslagen voldoen aan gebruikerscategorie 4 conform DIN EN 1906.

## Dorpels voor deuren, ramen en hefschuifelementen

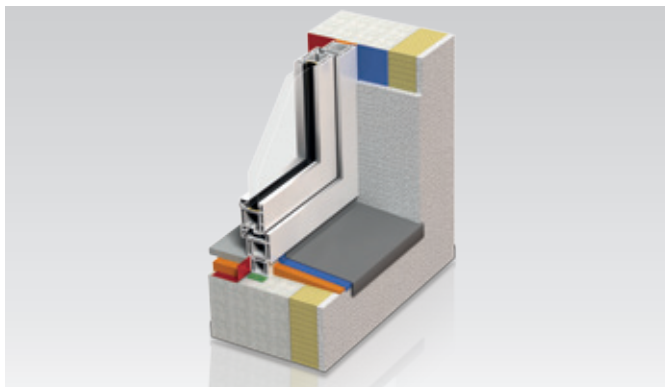
Een ruim aanbod onderdorpels voor naar EN 14351-1 CE-gecertificeerde hefschuifelementen, glazen deuren en huisdeuren van hout en kunststof garanderen energie-efficiëntie, een hoge stabiliteit en mogelijkheden tot individuele vormgeving. Bij de verdere technische ontwikkeling wordt rekening gehouden met de belangen van de verwerker om de producten van Gretsch-Unitas eenvoudig, snel en veilig te kunnen monteren. Met de GU-thermostep 204 voor hefschuifelementen bieden wij de verwerker de mogelijkheid aan om onderdorpels vooraf op maat te vervaardigen. Deze dienstverlening omvat verschillende productieniveaus, waaruit men kan kiezen.

Een omvangrijk assortiment aan toebehoren en bouwhoogten conform de normen zorgen voor een eenvoudige montage in nieuwbouw en bij renovatieprojecten. Bijna al onze systeemoplossingen zijn ook geschikt voor barrièrevrij wonen conform DIN 18040.



### Technische gegevens

Deurdorpel	Hefschuifelementen	Glazen deuren	Huisdeuren	Hoogte
GU-thermostep 164	■			67 mm
GU-thermostep 204	■			68 mm
GU-dorpel 47	■			47 mm
GU-flatstep 164	■			22 mm
GU-flatstep 222	■			24 mm
GU-timberstep 164	■			22 mm
GU-timberstep 204	■			22 mm
GU-systeemdeurdorpel		■	■	20 mm
Deurdorpel DKS		■		20 mm
Deurdorpel HTS			■	20 mm



**Afdichtingsystemen, bouwchemie, beglazingstechniek: alles samen uit onderneming**

## Toebehoren bouwbeslag

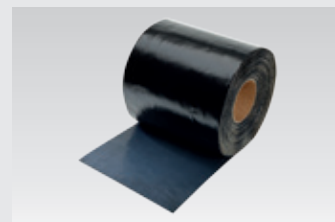
Een vakkundige montage is in aanzienlijke mate bepalend voor de deugdelijkheid van ramen en deuren gedurende een bepaalde periode. De verdere ontwikkeling van de bouwtechniek, vooral met het oog op de dichtheid van gebouwen door een vermindering van ongepland warmteverlies bij ventilatie, vereist luchtdichte vensteraansluitingen. Algemene eisen voor de inbouw van vensters worden o.a. in de Verordening betreffende energie-efficiëntie beschreven. Om de binnenlucht volledig van de omgeving buiten af te scheiden, moet de interne afdichting luchtdicht zijn.

De buitenste afdichting daarentegen moet waterdamp doorlaten, maar wel over slagregenbescherming beschikken. Opdat van meet af aan rekening wordt gehouden met alle relevante functies en met alle normen en voorschriften, moeten de betrokkenen – van ontwerpers (architecten) via het uitvoerende personeel tot de opdrachtgever – als team bijdragen tot het succes van de bouw en enkel op elkaar afgestemde productsystemen gebruiken, die aan de normen voldoen. De ondernemingsgroep Gretsch-Unitas heeft juist dat alles in huis: een productassortiment met toebehoren voor alle eisen voor een deskundige montage van ramen en deuren.

## GU-productassortiment voor nieuwbouw en renovatie

### Afdichtingsystemen

- Weersbescherming buiten
- Functiegebied warmte en geluid
- Scheiding van kamer- en buitenklimaat
- Folielijmen en afdichting



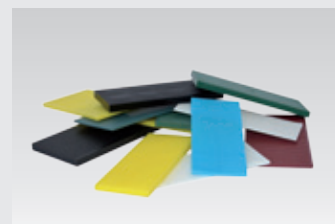
### Bouwchemie

- Afdichting- en polijstmiddelen
- Pvc-lijmen en pvc-reinigers
- Aluminiumreinigers en aluminiumlijmen
- Onderhoudsets



### Toebehoren voor beglazing

- GU-glasbanden
- GU-glasblokjes
- GU-steunblokken
- GU-glasbruggen
- GU-glashevel



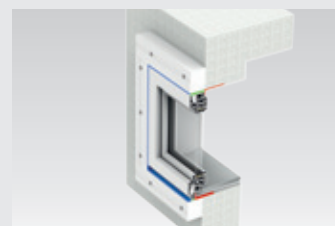
### Raam- en deurafdichtingen

Vleugelsponningafdichtingen met of zonder draad of om te lassen, kozijn, raamopdek, stolp, beglazing, renovatie, of buisdichtingen.



### GU-isolerende spouwlat

- Toelating voor passiefwoningen
- Krachtoverdracht tot 500 kg
- Hoge geluidsisolatie
- Als RC2 getest conform DIN EN 1627



### GU-montageconsole en steunhoeken

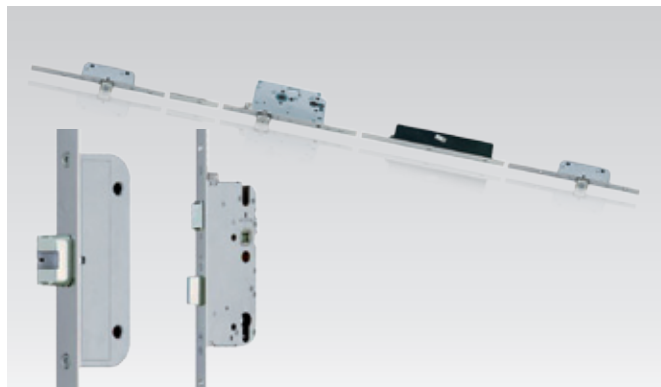
- Beveiligde belastingoverdracht, tot 250 kg als ift-systeem getest
- Ideale aansluiting voor het warmte-isolatiesysteem
- Als RC2 getest conform DIN EN 1627







Alle deursituaties uitvoeren: met één serie en één slotkast afmeting



GU-SECURITY Automatic: veiligheid zonder afsluiten

### Mechanisch veilig – mechatronisch comfortabel!

De ondernemingsgroep Gretsch-Unitas biedt comfortabele en veilige deurfuncties bij houten, stalen, glazen deuren of bij deuren van aluminium of kunststof. Deze zijn technisch uitgekiend en gaan van een eenvoudig insteekslot conform DIN 18251 klasse 1 tot een paniekslot voor vluchtdeuren conform EN 179/EN 1125. Door eigenschappen als inbraakwerendheid, geschiktheid voor brandwerende deuren en vluchtdeuren en een mogelijke integratie in toegangscontrolesystemen kunt u de BKS-insteeksloten voor deuren in talrijke toepassingen gebruiken.

#### Manueel vergrendelende sluitsystemen

- Sloten voor binnendeuren, projecten en kantoren
- Vluchtdeursloten conform EN 179/EN 1125 voor toepassingen in 1- en 2-vleugelige deuren met omraming uit kokerprofiel, van pvc, hout en staal
- Sloten voor brand-, rook- en inbraakwerende deuren
- Extra sloten, bijv. cirkelgrendel- en haaksloten voor schuif-, zijingangs- of pendeldeuren

#### Zelfvergrendelende sluitsystemen

- Vluchtdeursloten conform EN 179/EN 1125 voor toepassingen in 1- en 2-vleugelige deuren met omraming uit kokerprofiel, van pvc, hout en staal
- Elektrisch vergrendelde panieksloten (EVP)
- Mechatronische sloten, bijv. elektrisch koppelbare sloten of motorsloten (bijv. bij toegangscontroles, barrière vrij bouwen of in combinatie met draaideuraandrijvingen)
- Funkbatterijsloten: op batterij werkende, elektrisch koppelbare panieksloten voor 1- en 2-vleugelige houten en stalen deuren

### Meerpuntssloten

Huis- en voordeuren stellen bijzondere eisen aan inbraakwerendheid, brandveiligheid, dichtheid en begaanbaarheid. GU-meerpuntssloten bieden een pasklaar antwoord op deze vereisten: extra vergrendelingselementen boven- en onderaan de deur evenals individuele oplossingen voor tal van inbouwsituaties – van de manuele uitvoering tot het zelfvergrendelende sluitsysteem met paniekfunctie. Veiligheid voor deuren van hout, kunststof, aluminium en staal, met grote en kleine doormaten en met alle gangbare varianten voorplaten, met aangepaste deurkrukhoogte voor smalle profielen van aluminium- of pvc-deuren, met doorlopende sluitlijsten in het kozijn en meerpuntssloten met brandwerende eigenschappen – wij hebben altijd een veilige oplossing die bij uw vereisten past.

#### Manueel vergrendelende sluitsystemen

- SECURITY-sloten met sleutelbediening en sloten SECURITY EUROPA met krukbediening en
  - Massieve schoot (MR)
  - Sluithaak (SH)
  - Dubbele schoot (DR)
  - Paddenstoel- en rolnok

#### Automatisch vergrendelende sluitsystemen

- Zelfvergrendelende sloten SECURITY Automatic met
  - Automatic-zelfvergrendelende schoot
  - Automatic-dubbele zelfvergrendelende schoot
  - Automatic-penschoot
  - Automatic met paniekfunctie
  - Optionele A-opener



Standaardafmetingen voor alle meerpuntssluitingen en sluitlijsten

## GU-SECURITY systeemtechniek

Deurfabrikanten moeten vandaag voldoende flexibiliteit bieden om aan de uiteenlopende wensen van de klanten te voldoen. Net met het oog op de uitdagingen betreffende veiligheid, comfort, design en de daarmee verbonden variatie in deurhoogtes gelden tegenwoordig specifieke eisen. Om die reden heeft Gretsch-Unitas de systeemtechniek GU-SECURITY ontwikkeld, een bijzonder efficiënt en modulaair systeem, waardoor ook heel hoge deuren met GU-sluitsystemen uit het standaardprogramma gerealiseerd kunnen worden. Centraal bij de systeemtechniek GU-SECURITY staat een voorplaatconcept met een gestandaardiseerde voorplaatlengte van 1750 mm. Met behulp van de verlengingselementen kan het sluitsysteem voor huisdeuren modulaair tot het hoge veiligheidsniveau van Gretsch-Unitas worden aangepast en op de specifieke behoeften van elke situatie worden afgestemd.

- Flexibele toepassingen van standaard-, comfort- en paniekuitvoeringen van SECURITY-producten door dezelfde positie van vergrendelingspunten en bijgevolg eenzelfde freespositie, ongeacht het soort vergrendeling
- Gestandaardiseerde voorplaatlengte van 1750 mm voor meerpuntsslots en sluitlijsten
- Modulaire verlenging van voorplaat en sluitlijst met extra vergrendeling voor deurhoogtes van meer dan 2500 mm
- Inzetbaar in deursystemen van hout, kunststof en aluminium



Het GU-huisdeurconcept – veilig, comfortabel en flexibel

## GU-SECURITY Automatic access controlled – het GU-huisdeurconcept

Het modulaire systeem biedt een optimale flexibiliteit en bestaat uit complete gebruikersvriendelijke sets. Het volledige systeem kan in de werkplaats worden gemaakt en als module worden getest. Door de meerpuntssluiting GU-SECURITY Automatic is de deur altijd automatisch vergrendeld. Comfortabele toegang door vingenscan of toegangscode is gewaarborgd.

De set met vingervolgschanner is door VdS in Keulen als sluitsysteem gecertificeerd in de klasse A en B

### Onderdelen van het VdS-huisdeurpakket

- 1 GU-SECURITY Automatic of GU-SECURITY – Automatic6 met A-opener aanbouwset
- 2 Draadloze overgang door het stroom- en dataoverdrager SECUREconnect 200
- 3 Aansturing via vingerscanner (Idencom)

Benodigde standaard onderdelen (niet bij de levering inbegrepen)

- I VdS-goedgekeurde veiligheidbeslag, min. ES1 / ES2 (bijv. BKS veiligheidsbeslag serie Rondo ES3)
- II VdS goedgekeurde cilinders (bijv. BKS keersleutelsysteem janus)



Elektrische deuropener serie nr. 6: compact, flexibel, krachtig



De nieuwe OTS 73x-serie: 1 geleidingsrail, 1 glijarm, 1 asverlenging en 1 montageplaat voor alle soorten toepassingen

### Elektrische deuropener

De serie elektrische deuropeners nr. 6 biedt voor elk deurprofiel de juiste variant: arbeidsstroomuitvoering met of zonder voorlast-elektronica en ruststroomuitvoering. Voor de verdeckte montage ook verkrijgbaar met dagschoot geleiding. Voor gebruik in brand- en rookwerende deuren bieden wij een FH-uitvoering. De mechanische onderdelen zijn vervaardigd uit een materiaal met een smeltpunt boven 1000 °C.

- DIN links en DIN rechts bruikbaar door symmetrische opbouw
- Compacte bouwvorm
- Instelbare radius dagschoot: 3 mm in 4 trappen
- Groot bereik van bedrijfsspanning door dubbele spoeltechniek
- Te combineren met elektronische sturingen (beveiligd voor elektromagnetische compatibiliteit) door overspanningsbeveiliging met bipolaire transilioden
- Met weinig varianten het volledige spectrum aan vereisten bij aluminium-, kunststof- en houtprofielen

Technische gegevens	
Beveiliging tegen openbreken	3500 N
Bedrijfstemperatuur	-20° C tot +50° C
Duurtestcycli	250.000
Draairichting	DIN links / DIN rechts
Montagepositie	verticaal / horizontaal
Uitvoering contact	Met contact naar slotplaatdetectie
Afmetingen in mm (met contact) H x B x D	64,5 x 15,8 x 25,8

### Deurdrangers

Een omvangrijke keuze aan opliggende en verborgen deurdrangers en vloer deurdrangers bevat oplossingen voor barrièrevrij bouwen en vastzetinrichtingen op 1- en 2-vleugelige deuren, ook in complexe gebouwconcepten. De nieuwe generatie deurdrangers van de OTS 73x-serie overtuigt als innovatief modulaair systeem met heel beperkte afmetingen, een sober design en veel comfort bij het gebruik.

Technische gegevens			
Model deurdranger	Uitvoering of max. deurvleugelgewicht in kg	Sluitkracht overeenkomstig DIN EN 1154	Voor brand- en rookwerende deuren
<b>Deurdranger</b>			
OTS 736	met glijarm	3 – 6	<span style="border: 1px solid red; padding: 0 2px;">F</span>
OTS 735	met glijarm	2 – 5	<span style="border: 1px solid red; padding: 0 2px;">F</span>
OTS 733	met glijarm	3	<span style="border: 1px solid red; padding: 0 2px;">F</span>
OTS 536	met schaararm	2 – 6	<span style="border: 1px solid red; padding: 0 2px;">F</span>
OTS 430	met schaararm	2 – 5	<span style="border: 1px solid red; padding: 0 2px;">F</span>
OTS 210	met schaararm	2/3/4	–
OTS 140	met schaararm	2/3/4	–
OTS 130	met schaararm	2/3/4	<span style="border: 1px solid red; padding: 0 2px;">F</span>
<b>Verdeckte deurdranger</b>			
VTS 735	met glijarm	3 – 5	<span style="border: 1px solid red; padding: 0 2px;">F</span>
<b>Vloer deurdranger</b>			
UTS 60	170	4	–
UTS 50	120	3	–
UTS 42	120	1 – 4	–
UTS 840	120	3/4	–
<b>Verticale inbouw deursluiters</b>			
20	35 – 80	1 – 2	–
24	50 – 140	2 – 3	–





Grensverleggende prestaties – het keersleutelsysteem janus

## Mechanische sluitsystemen

Sluitsystemen van BKS bieden individuele oplossingen op maat en worden volgens de hoogste kwaliteitsnormen vervaardigd. Wanneer met een geregistreerd sluitsysteem hoogwaardige, mechanische veiligheidstechniek in een eigen huis geïntegreerd moet worden of wanneer een meergezinswoning of een bedrijf van een sluitsysteem voorzien moet worden, zijn BKS-cilinders de juiste keuze – niet alleen voor de veiligheid. De modernste sluitsystemen met uiteenlopende uitrustingen en functies, evenals talrijke octrooien en certificaten bewijzen de innovatiekracht van de BKS-producten.

Alle systemen zijn standaard tegen inbraak met een slagsleutel beveiligd en kunnen indien nodig van gecertificeerde elementen voor uitboor- en uittrekbeveiliging worden voorzien. Zij bieden u zo flexibele vormgevingsopties en kunnen ook in bestaande situaties worden geïntegreerd.

- Getest overeenkomstig EN 1303 en DIN 18252
- Conventionele sluitsystemen, bijv. detect3, met paracentrisch sleutelprofiel
- Keersleutelsystemen janus, livius en helius voor een hoog gebruikerscomfort
- Gecodeerde, afzonderlijke sluitingen in een normaal profiel
- Geregistreerde sluitingen met veiligheidscertificaat
- Gepatenteerde cilindersystemen
- Cilinders met modulaire opbouw



Het elektronische sluitsysteem SE – het flexibele sluitsysteem voor alle toepassingen

## Elektronisch sluitsysteem SE

In combinatie met mechanische en mechatronische sluitsystemen zijn elektronische sluitsystemen uiterst rendabel. Ze bieden het comfort en de flexibiliteit van toegangscontrole in een netwerk, maar zonder verkabeling. Het elektronisch sluitsysteem SE biedt comfortabele oplossingen met het oog op flexibiliteit, aanpassing van gewijzigde toegangsrechten en veiligheid, bijv. door een veilige codering en eenvoudige blokkering van verloren sleutels. Dankzij het modulaire veiligheidssysteem kan in elk gebouw aan elke eis inzake toegang voldaan worden – indien gewenst ook in combinatie met mechanische sluitsystemen. Daarbij staan eenvoud en een duidelijke gebruikerslogica met slechts een medium centraal. Nieuwe of gewijzigde toegangsrechten kunnen zo tijdens de werking en op elk moment flexibel worden aangepast.

- Uiterst beperkt energieverbruik van de producten: tot 600.000 sluitcycli resp. tot 10 jaar stand-by met een standaard batterij
- Optimale gecertificeerde veiligheid (o.a. VdS-toelating BZ, Ex-beveiliging)
- Flexibele systeemvarianten
  - – Offline (met programmeerapparaat)
  - – Online (via 868 MHz)
  - – Data on Transponder (virtueel netwerk)
- Transponder kan gecombineerd worden met mechanische sleutels
- Intuïtief te bedienen software (KeyManager) voor het beheren en programmeren van sluitsystemen
- Voldoet aan de hoogste veiligheidsklassen voor de norm inzake mechatronische cilinders DIN EN 15684



Alomvattende systeemoplossingen om veilig uit een gebouw te vluchten



GEMOS access: intelligente oplossingen voor de toegangscontrole in een gebouw

### Systemoplossingen voor vluchtduren

Om een veilige vluchtweg conform EltVTR resp. DIN EN 13637 te waarborgen, kunnen de producten van de ondernemingsgroep Gretsch-Unitas tot welomlijnde systeemoplossingen gecombineerd worden. Een efficiënte beveiliging tegen onbevoegd gebruik van een deur is nu niet meer in tegenspraak met een veilige opening in geval van nood.

#### Vluchtdeurbewaking

De compacte zonebewaking BÜ10 wordt zonder verbouwingen boven de deur aangebracht. Deze combineert een flexibel in te stellen zone voor de deur en slaat alarm, nog voordat iemand de deur opent.

#### Vluchtdeurmechanismes

De vluchtdeurregelingen FTNT10/20 bezitten een innovatief signaleringsconcept en vormen in combinatie met een EVP-slot de ideale beveiliging voor een vluchtdeur. Zowel voor afzonderlijke deuren als voor een netwerk biedt de ondernemingsgroep Gretsch-Unitas een passende oplossing.

#### Vluchtdeurvergrendelingselementen

Behalve afzonderlijke elektrische vergrendelingselementen bij een paniekslot biedt de GU-groep ook producten met geïntegreerde vergrendelingselementen:

- het elektrisch vergrendelende paniekslot (EVP)
- de elektrisch vergrendelende touchbar (EVT)

- Doeltreffende beveiliging van deuren
- Systeemoplossingen met beperkt aantal systeemcomponenten
- Automatische configuratie
- Eenvoudige montage
- Innovatief signaleringsconcept met eenvoudige symbolen
- Moderne vergrendelingselementen
- Omvangrijk programma met toebehoren
- Geïntegreerde BKS NET-interface

### Toegangscontrolesystemen

GEMOS access is het toegangscontrolesysteem voor kleine, middelgrote en grote gebouwen en toepassingen. De toepassingsmogelijkheden gaan van offline-toegangscontrolesystemen voor kleine toepassingen van max. 3 deuren tot complexen met duizenden medewerkers. GEMOS access combineert verschillende veiligheidstechnieken op en rond de deur. Zo worden toegangscontrole-, vluchtdeurbediening- en controlesystemen direct bij de deur samengebracht. De opbouw met open interface maakt de verbinding van talrijke gangbare kaartenlezers mogelijk, ongeacht het leesproces. Overzichtelijke menustructuren, vooraf bepaalde instellingen voor typische toepassingen en een assistent voor de hardwareherkenning zorgen voor een snelle en rendabele installatie en werking.

Kenmerken:

- Beheer van gebruikersgroepen met bevoegdheids- en tijdprofielen
- Blokkering voor herhaalde toegang (anti-passback)
- Vierogenprincipe (controle op aanwezigheid van meerdere personen)
- Toestand bijhouden van parkings en andere plaatsen
- Koppeling met andere systemen voor uitgebreide bevoegdheidscontrole
- Sluizen met meerdere deuren en liftbediening
- Tot 1.000.000 gebruikers (met toegangsbevoegdheid)
- Tot 1.000.000 legitimatiekaarten
- Tot 10 legitimatiekaarten per gebruiker
- Tot 10.000 gebruikersgroepen
- Tot 10.000 lezergroepen resp. zones
- Tot 20.000 lezers
- Tot 1.000 tijdzones, ook per gebruiker
- Tot 4 tijdintervallen per dag

# Automatische toegangssystemen

Transparant comfort bij toegangoplossingen



# Automatische toegangssystemen

Transparant comfort bij toegangssystemen



Lineaire schuifdeur compactMaster CM: slank en technisch perfect



Voor ingangen, die zeker indruk maken: carrouseldeuren

## Automatische schuifdeuren

Automatische schuifdeuren bieden u een comfortabele toegang, zodat u deze bij het betreden van het gebouw nauwelijks opmerkt. Ze zijn geschikt voor een moderne toegang tot openbare gebouwen, luchthavens, stations, winkelcentra, banken, ziekenhuizen en zorgcentra. De ronde schuifdeur -F is ook getest en gecertificeerd voor gebruik in vlucht- en reddingszones.

De lineaire schuifdeur compactMaster CM biedt meer vermogen en is tegelijk zo klein mogelijk. Met een 'echte' bouwhoogte van slechts 100 mm neemt de aandrijving het bovenste vleugelprofiel volledig op en past deze onopvallend in architecturaal veeleisende glazen gevels.

De vluchtwegschuifdeur HM-F FT garandeert een veilige vluchtweg, ook in vergrendelde toestand – een prima oplossing van een automatische schuifdeur, die barrièrevrijheid, functionaliteit en design zowel harmonisch als conform de regelgeving met elkaar verbindt.

### Programma-overzicht

- Lineaire schuifdeur *compactMaster CM en CM-F*: slanke vorm met elegant voorkomen
- Lineaire schuifdeur *econoMaster EM / EM-F*: betrouwbaar en rendabel, voor bijna alle toepassingen
- Lineaire schuifdeur *heavyMaster HM / HM-F*: dé oplossing voor het probleem van vleugels met een hoog gewicht
- Vluchtwegschuifdeur *HM-F FT*: gegarandeerde vluchtweg, ook bij vergrendelde deur
- Telescopische schuifdeur *EMT / EMT-F*: voor een maximale doorgangsbreedte op een minimale ruimte
- Ronde schuifdeur *CMR / CMR-F*: een afgeronde zaak: schuifdeur als carrousel
- Hoekschuifdeur *CMW / CMW-F*: ingangssystemen aangepast aan de architectuur van het gebouw

## Carrouseldeuren en separatie-systemen

Carrouseldeuren worden overal gebruikt waar prestigieuze ingangen gewenst zijn. Grote openbare gebouwen, hotels, banken, verzekeringen of luchthavens krijgen op deze manier een opvallende entree. De standaardcarrouseldeur *GRA-F* en de volledig glazen carrouseldeur *GGR* zijn getest en geschikt voor toepassingen in vlucht- en reddingswegen; uiteraard rekening houdende met de nationale regelgeving. De blokkering van de vleugels wordt opgeheven en de vleugels kunnen opengeklapt worden bij een activering door de brandinstallatie, door een stroomstoring of door de noodstopknop op een carrouseldeur. Veiligheidscarrouseldeuren en ronde veiligheidssluisen worden ingezet waar een uiterst veilige toegang vereist is.

Met name gebouwen van banken, verzekeringsmaatschappijen, ministeries, overheden, onderzoekscentra, industrieterreinen of kantoorgebouwen beschikken zo over de vereiste extra veiligheid en het nodige comfort.

### Programma-overzicht

- Standaardcarrouseldeur *GRA* en *GRA-F*: individuele oplossingen zijn standaard
- Volledig glazen carrouseldeur *GGR*: perfecte integratie van de toegangszone in de glazen gevel
- Carrouseldeur met grote ruimte *GGR*: comfortabel gebruik, ook op drukbezochte plaatsen
- Veiligheidscarrouseldeur *GSI*: veilige toegangscontrole en snelle doorgang
- Ronde veiligheidssluis *GSI*: separatie van personen



Barrièrevrije doorgang bij standaarddeuren of brandwerende deuren



Glazen schuifwanden: modulaire systemen met maximale functionaliteit

## Automatische draaideuraandrijvingen

De draaideuraandrijvingen van de DTR-serie bieden moderne en barrièrevrije oplossingen voor de toegang tot openbare gebouwen. Ze zorgen voor een veilige vergrendeling en maken tegelijk een comfortabele toegang via radarbewegingsmelders, schakelaars of toegangscontrolesystemen mogelijk. De voordelen van de draaideuraandrijving worden bovendien toegepast voor toegangsdeuren in de buitengevel: in combinatie met een meerpuntsluiting worden niet alleen barrièrevrijheid, maar ook inbraakbeveiliging en een veilige vluchtweg gerealiseerd. Omdat de draaideuraandrijving DTR / DTR B uiterst zacht loopt, wordt deze ook ingezet in geluidsgevoelige ruimtes.

De aandrijvingen zijn door TÜV aan modelcontrole onderworpen conform DIN 18650/EN 16005. De variant DTR B is door het DIBt toegelaten voor toepassingen op brandwerende deuren.

## Glazen schuifwanden

Elegant uiterlijk, flexibel gebruik van de ruimte en gering ruimteverlies: de voordelen van de glazen schuifwanden zijn vooral in openbare gebouwen onmiskenbaar. Als scheidingswanden bieden de glazen schuifwandsystemen van de ondernemingsgroep Gretsch-Unitas moderne oplossingen, die een maximale barrièrevrijheid met diverse toepassingen combineren.

### Handmatig glazen schuifwandsysteem shopMaster GSW-M

Als scheidingswand of gevelconcept voor shop-in-shop-constructies biedt het handmatige glazen schuifwandsysteem shopMaster GSW-M diverse en individuele oplossingen voor bijna elke plattegrond. De elementen kunnen flexibel met de hand worden geplaatst, een vloergeleiding is niet nodig. Doorgangen zijn bijv. mogelijk door een draaibare eindvleugel in combinatie met deursloten van de serie PRIME OFFICE.

### Automatisch glazen schuifwandsysteem shopMaster GSW-A

Het automatische glazen schuifwandsysteem shopMaster GSW-A biedt een optimaal gebruikscomfort. De geïntegreerde herkenning van hindernissen zorgt bij variabele vleugelafstanden tot 1500 mm voor de nodige veiligheid. Indien nodig kunnen de elementen zonder problemen met de hand verschoven worden. De compacte bouwwijze vereist slechts een minimum aan plaats voor de looprails en parkeernissen. Alle systemen beschikken over de modernste loopwagentechniek met kogel gelagerde looprollen, omhuld met kunststof. Deze garanderen steeds een betrouwbare werking. Elementen met een maximale afmeting van 3500 x 1250 mm en een elementgewicht van max. 150 kg kunnen toegepast worden.

### Technische gegevens

Beslaguitvoering	Draaideuraandrijving DTR	Draaideuraandrijving DTR B
<b>Hout, kunststof of aluminium</b>		
1-vleugelig	■	■
dubbele deur	■	■
Voor brand- en rookwerende deuren		■
Opendrukken met schaarm of geleidingsrail	■	■
Opentrekken met glijarm	■	■
Opening	elektromechanisch	
Sluiting	elektromechanisch en met veerkracht	
Openingstijd, instelbaar (in s)	60	
Raamgewicht (in kg)	200 (bij vleugelbreedte 1000 mm)	
Beveiligingsklasse	IP 20	

# Gebouwmanagementsystemen

Hier komen de wegen samen



Afbeelding van personen: Collectie Cultura / Getty Images

GEMOS is een productfamilie met software, hardware, toebehoren en dienstverlening. Het op software gebaseerde, grafische managementsplatform GEMOS ondersteunt de technische en organisatorische omzetting van alle soorten risicovermijding. Veiligheid staat centraal, maar bij de dagelijkse werking moeten de instrumenten voor het consequente toepassen daarvan beschikbaar zijn voor de verantwoordelijke medewerkers en bovendien eenvoudig, logisch en intuïtief te bedienen zijn. Daarvoor zorgt GEMOS door systeemoverschrijdende interactie en logische verbindingen van de veiligheidsinstallaties, zoals:

- Liftinstallaties
- Brandmeldinstallaties
- Installaties voor overval- en inbraakmelding
- Elektrotechnische installaties (licht, stopcontacten via KNX/EIB)
- Elektro-akoestische installaties
- Elektronische sluitsystemen
- Vluchtwegsturingen
- Communicatie- en telefoonsystemen
- Media-technische installaties (audio, video, enz.)
- ersoonlijke noodoproepinstallaties
- Videosystemen
- Spreekinstallaties
- Installaties voor toegangscontrole en sluisregeling

- GEMOS is met meer dan 700 verschillende fabrikantspecifieke interfaces en meer dan 1000 installaties het marktleidende gebouwmanagementsysteem in Duitsland
- GEMOS is universeel, d.w.z. dat de integratie van verschillende fabrikanten mogelijk is
- De webgebaseerde interface maakt de opbouw van een individuele gebruikersinterface, afgestemd op de behoeften, mogelijk
- Optimale beschikbaarheid dankzij verschillende redundantieconcepten (netwerk, server, gegevensbank, enz.)
- Speciale brancheoplossingen, bijv. voor sporthallen, gevangenissen en computercentra
- Dankzij de rechtstreekse import vanuit CAD bestanden kunnen plattegronden voor een betere voorstelling direct in een (vaak aanwezige) opmaak als bouwtekening worden opgeslagen
- Verschillende niveaus met flexibel licentiemodel, onderverdeeld in light, standard en professional
- Modulaire systeemopbouw van software, hardware en licenties



## ■ Productie

### Duitsland:

Gretsch-Unitas GmbH  
Baubeschläge

BKS GmbH

GU Automatic GmbH

ela-soft GmbH

### Frankrijk:

FERCO International S.A.S.

### Slowakije:

GU Slovensko S.R.O.

## ■ Verkoop – wereldwijd

Albanië	Duitsland	Kazachstan	Oman	Thailand
Argentinië	Ecuador	Korea	Oostenrijk	Tsjechische republiek
Australië	El Salvador	Kosovo	Oost-Timor	Turkije
Bahrein	Estland	Koeweit	Pakistan	Uruguay
België	Filipijnen	Kroatië	Panama	VS
Belize	Finland	Laos	Paraguay	Venezuela
Bolivia	Frankrijk	Letland	Peru	Verenigde Arabische Emiraten
Bosnië en Herzegovina	Griekenland	Libië	Polen	Vietnam
Brazilië	Groot-Brittannië	Litouwen	Portugal	Wit-Rusland
Brunei	Guatemala	Luxemburg	Qatar	Zweden
Bulgarije	Honduras	Macedonië	Roemenië	Zwitserland
Cambodja	Hongarije	Maleisië	Rusland	
Canada	India	Mexico	Saoedi-Arabië	
Chili	Indonesië	Moldavië	Servië	
China	Irak	Montenegro	Singapore	
Colombia	Iran	Myanmar	Slovenië	
Costa Rica	Ierland	Nederland	Slovaakse republiek	
Cyprus	Italië	Nicaragua	Spanje	
Denemarken	Japan	Noorwegen	Sri Lanka	
	Jemen	Oekraïne		

# De belofte van GU

Gecontroleerde veiligheid

## Succesvol getest conform EN 1627



DIN ISO 9001 bepaalt de eisen voor de structuur en werkwijze van de onderneming en zijn kwaliteitsborging.

In 1995 bekrachtigde AGQS e. V. de onderneming GRETSCH-UNITAS GmbH Baubeschläge voor de succesvolle invoering van een kwaliteitsborgingssysteem conform DIN EN ISO 9001. De fabricatie van hoogwaardige producten is voor de ondernemingsgroep van voortdurende zorg. Het certificaat bevestigt dat ook de bedrijfsinterne afwikkeling – van de ontwikkeling tot de verkoop en klantenservice – aan de eisen beantwoordt.

## Succesvol getest conform EN 1627

De ondernemingsgroep Gretsche-Unitas heeft bij ift Rosenheim 1- en 2-vleugelige draaivalramen, 1-vleugelige speciale vormen zoals rondboog- en schuine ramen, 1- en 2-vleugelige parallelschuifvialelementen, hefschuifelementen en bovenraam-openingssystemen succesvol tot weerstandsklasse RC2 conform DIN EN 1627 getest.

Wij bieden u nu de mogelijkheid van deze certificaten gebruik te maken, zonder zelf testen te moeten uitvoeren. De enige voorwaarde is de deelname aan een betalende opleiding gedurende één dag in ons hoofdkantoor te Ditzingen. Na deze opleiding mag u onder licentie inbraakwerende elementen vervaardigen en conform DIN EN 1627 voor RC2 geteste ramen en glazen deuren verkopen. U krijgt een licentieovereenkomst, een oorkonde en de producentenmap 'Inbraakwerende ramen en glazen deuren conform DIN EN 1627-1630'. Aan de hand van deze documentatie kunt u uw venstersystemen produceren zodat aan de eisen voor inbraakwerende bouwcomponenten wordt voldaan.

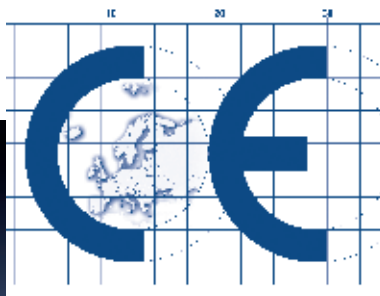
Dankzij ons modulaire systeem kunt u alle gangbare venstersystemen, soorten openingen, beglazings- en montagesystemen aanbieden, zonder dat deze in ruime mate van uw standaardsystemen afwijken.

Meer informatie op [www.g-u.com](http://www.g-u.com)

Collectie Mint Images RF. Getty Images



Advies al in de projectfase



Systeemfabrikant voor CE en RC2



Veiligheid door een kwalitatief hoogwaardige productie

meer dan 100 jaar ervaring

wereldwijd vertegenwoordigd

Systemoplossingen in het gebouw



## Systeemfabrikant voor CE-certificering

De ondernemingsgroep Gretsch-Unitas heeft met succes de modeltest (Initial Typ Testing = ITT) voor ramen en deuren uit hout overeenkomstig de productnorm EN 14351-1 laten uitvoeren bij het Prüfinstitut für Bauelemente (PFB) Rosenheim.

Sinds februari 2010 mogen enkel nog ramen en deuren met CE-certificering worden verkocht. Als producent bieden wij u daartoe de overdracht van testresultaten. Dankzij deze 'cascading ITT' kunt u uw ramen en deuren volgens de productnorm EN 14351-1 met CE aanduiden, zonder zelf testen te laten uitvoeren.

Tijdens een betalende opleiding van één dag in ons hoofdkantoor in Ditzingen ondersteunen wij u bij de omzetting van productiecontrole in de fabriek, bij de CE-certificering en de prestatieverklaring. Alle deelnemende bedrijven kunnen na de opleiding de licentie verkrijgen. Deze licentie omvat de producentenmap 'CE-certificering voor ramen en glazen deuren van hout', inclusief de testverslagen en berekeningstools, waarmee u venstersystemen zo kunt produceren en aangeven, dat ze aan de productnorm EN 14351-1 voldoen.

## Elektronische bestelsystemen Ontwerpen – Bestellen – Informeren – Beheren

Online-afhandelingen garanderen een foutloze gegevensoverdracht, minder planning, kortere aankooptijden en actuele prijzen en voorwaarden, **24 uur per dag en 7 dagen per week.**

### Customer Information System (CIS)

Bestel- en klanteninformatiesysteem voor alle artikelen met welbepaalde artikelnummers.

- Uw contactadres: [cis@g-u.de](mailto:cis@g-u.de)

### confiGurator

Productconfigurator voor het bepalen, opstellen van een offerte en bestellen van beslaggarnituren en stuklijsten.

- Uw contactadres: [configurator@g-u.de](mailto:configurator@g-u.de)

### Obs – Order by Scanning

Scanner-bestelsysteem voor de productie, de opslag en/of het beheer van de registratie van de bestellingen door het scannen van speciale etiketten met barcode.

- Uw contactadres: [transfermanager@g-u.de](mailto:transfermanager@g-u.de)

### MasterKeySystem (MKS)

Plannings- en bestelsysteem van sluitsystemen en blokkeerinrichtingen met mechanische, mechatronische en elektronische cilinders.

- Uw contactadres: [mks@bks.de](mailto:mks@bks.de)



Zeker van de toekomst dankzij octrooibeschermering



Logistiek – just-in-time op elke plaats



Garantie

Uitwerking van speciale oplossingen

modulaire systeemtechniek

wereldwijd producten  
in voorraad

## Aansprakelijkheidsuitsluiting

De in deze uitgave vermelde gegevens zijn productbeschrijvingen. Ze bevatten algemene instructies op basis van onze ervaringen en tests en houden geen rekening met een concrete toepassing. Op grond van de productbeschrijvingen is geen schadevergoeding mogelijk.

De hier vermelde gegevens worden naar eer en geweten meegegeeld, maar zijn niet bindend. Ze moeten worden afgestemd op het desbetreffende gebouw, de gebruiksdoeleinden en de geldende plaatselijke eisen.

De uitgave werd naar eer en geweten opgesteld. Voor mogelijke fouten is de GU-groep niet aansprakelijk. Wijzigingen in het kader van de technische vooruitgang zijn mogelijk.

De in de uitgave getoonde productafbeeldingen kunnen van het origineel afwijken.

## Opmerking inzake auteursrechten

© Alle afbeeldingen en teksten in deze publicatie zijn auteursrechtelijk beschermd. Tenzij in de verantwoording bij de foto anders is vermeld, behoren de rechten toe aan de ondernemingsgroep Gretsch-Unitas. Elk gebruik van door het auteursrecht beschermd materiaal zonder goedkeuring van de eigenaar is niet toegestaan.

## Verantwoording foto's

Pagina 1	Foto carouseldeur: © EYE-SCREAM / Fotograaf Hansjörg Riedel
Pagina 2	Met vriendelijke toestemming: kab gmbh, Fellbach
Pagina 3	Foto carouseldeur: © EYE-SCREAM / Fotograaf Hansjörg Riedel
Pagina 8	Foto links: Fotograaf Oliver Schuster, Stuttgart / baukunst philippaus GmbH
Pagina 10	Foto's, met vriendelijke toestemming: aumüller aumatic gmbh, Augsburg
Pagina 18	Foto rechts, met vriendelijke toestemming: Vogt+Partner GbR, Hildesheim
Pagina 19	Foto: © EYE-SCREAM / Fotograaf Hansjörg Riedel
Pagina 20	Foto's: © EYE-SCREAM / Fotograaf Hansjörg Riedel
Pagina 21	Foto rechts: © EYE-SCREAM / Fotograaf Hansjörg Riedel
Pagina 22	Foto van personen: Students watching screens in forensics training facility ter beschikking gesteld uit collectie Cultura / Getty Images
Pagina 24	Architects discussing a green construction project, designing and building efficient environmentally friendly buildings. Green architectural practice, ter beschikking gesteld door collectie Mint Images RF / Getty Images
Pagina 25	Met vriendelijke toestemming: kab gmbh, Fellbach

## Uitgever

Gretsch-Unitas GmbH Bouwbeslagen

Johann-Maus-Str. 3

D-71254 Ditzingen

Tel. +49 7156 301-0

Fax +49 7156 301-293

[www.g-u.com](http://www.g-u.com)

---

---

---

---

---

---

---

---

---

---

---

---

---

---

---

---

---

---

---

---

---

---

---

---

---

---

---

---

---

---



RAAMTECHNIEK  
DEURTECHNIEK  
AUTOMATISCHE TOEGANGSSYSTEMEN  
MANAGEMENTSYSTEMEN

GU-Nederland B.V.  
Duizeltonksestraat 17  
5705 CA Helmond  
Nederland  
Tel. +31 492 345810  
Fax +31 492 345829  
info@gu.nl  
www.gu.nl

Gretsch-Unitas Belgium N.V.  
Donksesteenweg 212 – Bus 36  
2930 Brasschaat  
België  
Tel. +32 3 6419460  
Fax +32 3 6467297

[www.g-u.com](http://www.g-u.com)

Securing technology for you

