



TECHNIQUE DE FENÊTRES
TECHNIQUE DE PORTES
SYSTÈMES AUTOMATIQUES POUR PORTES D'ENTRÉE
SYSTÈMES DE GESTION DES BÂTIMENTS



LE GROUPE D'ENTREPRISES GRETSCH-UNITAS

Programme de livraison

Le sens de l'ouverture



Technique moderne

Le programme de livraison complet



Tradition oblige – des standards qui s'imposent au niveau de la réalisation et de la qualité

Groupe d'entreprises de tradition

Depuis plus de 100 ans le groupe GU, conduit par ses dirigeants, se consacre à l'ouverture, à la mobilité, à la fermeture et à la sécurisation des portes et des fenêtres. Par des innovations techniques et des améliorations continues de la technologie des ferrures, il influe sur le marché, établit de nouvelles références et crée les tendances de demain.

Le groupe d'entreprises Gretsch-Unitas

Le groupe d'entreprises se compose de plus de 50 sociétés de production et de distribution établies dans 35 pays. Avec ses marques internationales leader GU (ferrures de bâtiment), BKS (serrures, systèmes de fermeture) et FERCO (ferrures de bâtiment), il vous garantit « Le sens de l'ouverture ».

Les produits du groupe d'entreprises

Plus précisément, ce sont quelques 30 000 articles répartis dans les domaines de la technique de portes et de fenêtres, des systèmes pour portes d'entrée automatiques et des systèmes de gestion des bâtiments, facilement combinables entre eux, qui sont produits et commercialisés.

Le sens de l'ouverture

Le développement de solutions système innovantes et visionnaires représente pour nous un véritable défi et nous projette dans l'avenir avec détermination. En collaboration avec des architectes, des concepteurs et des fabricants de profils, nous concevons des solutions globales personnalisées.

Pour chaque gamme de produits, le groupe d'entreprises offre des solutions pour plus de confort, conformes à la norme DIN 18040 relative aux règles d'accessibilité dans la construction de bâtiments !

Conformité aux règles d'accessibilité dans la construction selon



Fonctionnalité innovante et architecture de fenêtre esthétique

Solutions de façades haut de gamme	5
Le programme de ferrures oscillo-battantes UNI-JET	5
Ferrures coulissantes à translation	6
Ferrures coulissantes parallèles.....	6
Ferrures pliantes-coulissantes	7
Ferrures basculantes et pivotantes	7
Ferrures soulevantes-coulissantes	8
Compléments pour ferrures soulevantes-coulissantes	8
Aérateurs hydroréglables	9
Systèmes d'ouverture d'imposte	9
Systèmes de ventilation électriques	10
Installations d'aération et de désenfumage (RWA)	10
Garniture de portes, poignées pour fenêtres et éléments coulissants.....	11
Seuils pour portes, fenêtres et éléments soulevant-coulissants.....	11
Accessoires pour ferrures de bâtiment	12
Gammes de produits GU pour constructions nouvelles et rénovations	12



La porte, zone d'accès confortable

La sécurité mécanique – le confort mécatronique !.....	14
Verrouillages multipoints	14
Technique de système GU-SECURY	15
Le concept de porte d'entrée	
GU-SECURY Automatic à accès contrôlé	15
Gâches électriques	16
Ferme-portes	16
Systèmes de fermeture mécaniques	17
Système de fermeture électronique SE.....	17
Solutions système pour portes de secours.....	18
Systèmes de contrôle d'accès.....	18



Un confort transparent pour les systèmes de portes d'entrée

Portes coulissantes automatiques	20
Portes tambour et systèmes de contrôle d'accès	20
Entraînements automatiques de portes battantes	21
Cloisons coulissantes en verre	21



Un contrôle centralisé

Système de gestion des bâtiments GEMOS	22
Service	23
Exclusion de responsabilité/	
Droits d'auteur/Crédits photos.....	26

Technique de fenêtres

Fonctionnalité innovante et architecture de fenêtre esthétique





Solutions de façades haut de gamme avec ferrures standard



Le programme de ferrures oscillo-battantes UNI-JET offre toutes les possibilités

Solutions de façades haut de gamme

En tant que spécialiste de tous les types d'ouverture de façade, Gretsch-Unitas est une entreprise possédant une compétence technique de longue date dans le développement de mécanismes d'ouverture innovants. Les experts de GU associent des pièces spécifiques, conçues en exclusivité pour un projet en tant que prestation d'ingénierie novatrice, à des éléments issus de la gamme de produits GU ayant fait leurs preuves. Grâce aux ferrures pour fenêtres italiennes, parallèles à projection, basculantes et à la française, ainsi qu'aux constructions spécifiques élaborées selon les spécifications de clients, les exigences imposées aux fenêtres en termes de types d'ouverture et de formes peuvent être réalisées avec une esthétique unique en son genre. La gamme de services inclut l'ingénierie et la production des pièces spécifiques, en passant par la réalisation des projets, en coopération avec les clients à travers le monde.

Le programme de ferrures oscillo-battantes UNI-JET

Chaque fenêtre pose des exigences spécifiques aux ferrures : de la différence des profils dormants (PVC, bois ou aluminium) à l'aspect visuel avec rotations en applique ou invisibles. La gamme de ferrures oscillo-battantes UNI-JET pour fenêtres et portes-fenêtres offre des solutions adaptées : esthétiques, de haute qualité et faciles à travailler.

Un pour tous : la fermeture centrale modulaire UNI-JET peut être utilisée avec tous les profils équipés d'une rainure de ferrure de 16 mm, dans les fenêtres oscillo-battantes, oscillo-battantes FT, à soufflet, à l'italienne, à la française, basculantes et pivotantes ainsi que dans les portes pliantes-coulissantes, coulissantes parallèles et coulissantes à translation. Gretsch-Unitas fournit des solutions anti-effraction jusqu'à RC2 pour éléments en bois et PVC et dispose d'un programme étendu de certification CE pour les éléments en bois. Le groupe GU offre son assistance à ses clients en tant que partenaire système, de la conception à la livraison.

Caractéristiques techniques

	Ferrure italienne à projection	Ferrure parallèle vers l'extérieur
Variante	Aluminium, bois, PVC	Aluminium, bois, PVC
Poids du vantail [kg]	jusqu'à 180	200
Hauteur du vantail [mm]	276 – 2500	380 – 3000
Réservation en mm	17 +/-1	21 +/-1
Modèle de poignée	<ul style="list-style-type: none"> - SPACIO standard - SPACIO à condamnation - Crémones invisibles pour poignées usuelles - Autres poignées usuelles 	<ul style="list-style-type: none"> - SPACIO standard - SPACIO à condamnation - Crémones invisibles pour poignées usuelles - Autres poignées usuelles

Caractéristiques techniques

Variante de ferrure	Largeur du vantail [mm]	Hauteur du vantail [mm]	Poids du vantail [kg]
Bois			
UNI-JET M (fraisage)	280 – 1700	280 – 2800	jusqu'à 200
UNI-JET S (vissage)	280 – 1600	280 – 2800	jusqu'à 130
UNI-JET S-CONCEALED F	390 – 1400	350 – 2800	jusqu'à 130*
PVC			
UNI-JET D (perçage)	280 – 1600	280 – 2800	jusqu'à 150
UNI-JET S-CONCEALED F	390 – 1400	350 – 2800	jusqu'à 130*
Aluminium			
ALU-JET AK 8	355 – 1700	500 – 2800	jusqu'à 130
UNI-JET C (clamé)	280 – 1600	280 – 2800	jusqu'à 130
UNI-JET D (perçage)	280 – 1600	280 – 2800	jusqu'à 100
UNI-JET C-CONCEALED	390 – 1400	350 – 2800	jusqu'à 130

* jusqu'à 150 kg avec reprise de charge

Technique de fenêtres

Fonctionnalité innovante et architecture de fenêtre esthétique



Dispositif anti-fausse manœuvre intégré en série



La solution de ferrures sans fonction soufflet pour édifices à usages locatifs et publics

Ferrures coulissantes à translation

Les ferrures coulissantes à translation permettent de placer avec facilité la porte-fenêtre en position à soufflet. Lorsque l'aération s'effectue dans une position à soufflet, les compas maintiennent solidement le vantail ouvert, même en cas de tempête. Les ferrures destinées aux éléments grands et lourds sont, en outre, équipées d'une fermeture progressive qui tire le vantail sur toute sa largeur à la fermeture et le remet en position en abattant à l'ouverture. Ainsi une manipulation simple et un confort optimal sont garantis. La variante sans fermeture progressive (oZ) utilise des composants du programme oscillo-battant et se caractérise donc par un stockage très limité. Les compas sont également reliés entre eux de sorte à plaquer le vantail de manière homogène sur le dormant à la fermeture.

Combinée avec le seuil GU DKS, la ferrure GU-966/100 oZ bb (sans fermeture progressive) convient également à l'« habitat conforme aux règles d'accessibilité » selon DIN 18040. Par ailleurs, les ferrures coulissantes à translation offrent une sécurité maximale contre l'effraction jusqu'à une classe de résistance RC2, conformément à EN 1627.

Ferrures coulissantes parallèles

Les ferrures coulissantes parallèles assurent efficacement une utilisation durable par un fonctionnement précis. Elles répondent aux attentes individuelles des utilisateurs changeants en matière de confort, de sécurité et de qualité des utilisateurs, telles que celles posées p. ex. aux hôtels ou bâtiments publics. Les largeurs de vantaux sont possibles jusqu'à 2000 mm, de grandes ouvertures de passage peuvent être réalisées. Grâce à la combinaison novatrice de roulements à bille gainés de plastique et ne nécessitant ainsi aucun entretien et des chariots coulissants parallèles éprouvés, placés au bas du vantail, les vantaux coulissants glissent en douceur et en silence en position ouverte ou fermée. Ce fonctionnement permet d'éviter toute fausse manœuvre de la porte-fenêtre. Ce système de ferrure sans fonction de bascule peut être utilisé de manière universelle, dans tous les profils de fenêtre standard usuels.

Caractéristiques techniques

Variante de ferrure	Largeur du vantail [mm]	Hauteur du vantail [mm]	Poids du vantail [kg]
Bois ou PVC			
GU-966/200 mZ	640 – 2000	700 – 2350	jusqu'à 200
GU-966/150 mZ	720 – 1600	820 – 2350	jusqu'à 150
GU-966/150 oZ	640 – 1600	700 – 2350	jusqu'à 130
GU-966/100 oZ bb	720 – 1600	700 – 2350	jusqu'à 100
GU-90 oZ	640 – 1600	700 – 2350	jusqu'à 90
Aluminium			
GU-968/200 mZ	740 – 2000	895 – 2400	jusqu'à 200
GU-968/150 mZ	740 – 1600	895 – 2400	jusqu'à 150
GU-968/150 oZ	600 – 1600	730 – 2400	jusqu'à 130
GU-90 oZ	640 – 1600	700 – 2350	jusqu'à 90

Caractéristiques techniques

Variante de ferrure	Largeur du vantail [mm]	Hauteur du vantail [mm]	Poids du vantail [kg]
Bois ou PVC			
GU-966/200 oZ	720 – 2000	820 – 2350	130
	1050 – 2000	820 – 2350	jusqu'à 180*
	1050 – 2000	1050 – 2350	jusqu'à 200**
Aluminium			
GU-968/200 oZ	600 – 2000	730 – 2400	130
	1050 – 2000	730 – 2400	jusqu'à 180*
	1050 – 2000	730 – 2400	jusqu'à 200**

* avec chariot tandem en partie haute

** avec sabot tandem en partie basse et chariot tandem en partie haute



Sécurité, confort et facilité de montage à l'unisson



Fenêtres basculantes pour poids de vantail jusqu'à 300 kg

Ferrures pliantes-coulissantes

Les surfaces vitrées plus importantes avec des largeurs de vantail jusqu'à 1000 mm et un poids de vantail admissible de 130 kg offrent une largeur d'ouverture maximale pour une largeur hors tout de dormant de 6700 mm. Un fonctionnement incroyablement silencieux et une manœuvre extrêmement facile assurent un confort encore accru et font la particularité de la ferrure pliante-coulissante de Gretsch-Unitas.

Des galets de roulement gainés de PVC montés sur roulement à billes dans des chariots coulissants inférieurs et dans des guidages supérieurs assurent un très haut confort d'utilisation, même en cas de vantaux lourds ; ils garantissent un guidage sûr et extrêmement silencieux dans les rails de roulement.

Également utilisable dans la construction en accessibilité, suivant profils, cette génération de portes pliantes-coulissantes convainc également dans les domaines du retardement à l'effraction et de la sécurité.

Le renforcement du retard à l'effraction a notamment été pris en compte par un vissage non apparent des paumelles et par la pose d'un système de fermeture centrale sur chacun des vantaux. Des conditions de montage optimales sont créées par la possibilité de réglage bidimensionnel des paumelles GU.

Caractéristiques techniques

Variante de ferrure	Largeur du vantail* en mm	Hauteur du vantail* en mm	Poids du vantail* [kg]
Bois ou PVC			
GU-922 (course inférieure)	400 – 900	850 – 2350	jusqu'à 80
GU-923	500 – 1000	851 – 2350	jusqu'à 130
GU-925 (course supérieure)	400 – 900	850 – 2350	jusqu'à 80
Aluminium			
GU-822 (course inférieure)	– 1000	– 2350	jusqu'à 80
GU-823	500 – 1000	851 – 2350	jusqu'à 80
GU-825 (course supérieure)	400 – 1000	851 – 2350	jusqu'à 80

* en fonction des directives de fabrication du gammiste

Ferrures basculantes et pivotantes

La gamme UNITAS permet de réaliser des fenêtres basculantes aussi bien rectangulaires que rondes d'un poids maximum de 300 kg. Le frein de vantail réglable placé dans le pivot basculant maintient en toute sécurité le vantail dans toutes les positions d'aération, tout en permettant une rotation à 180° de la fenêtre. Les solutions destinées aux personnes à mobilité réduite dans lesquelles les vantaux peuvent être maniés sans effort sont réalisables, par exemple, grâce à la combinaison d'une ferrure basculante avec l'entraînement à chaîne non apparent ELTRAL K35.

L'un des avantages de la ferrure pivotante par rapport à la ferrure basculante est son logement excentré, tout comme la possibilité de réaliser des fenêtres avec des hauteurs de vantail atteignant 2850 mm. Les exigences d'agencement peuvent ainsi être mises en œuvre de façon optimale.

Caractéristiques techniques

Variante de ferrure	Largeur du vantail [mm]	Hauteur du vantail [mm]	Poids du vantail [kg]
Ferrures basculantes			
Bois			
UNITAS 5 Bo, 7 Bo	576 – 2950	700 – 2200	jusqu'à 175
UNITAS 10/22°	576 – 2950	700 – 2200	jusqu'à 300
UNITAS 4 châssis basculants ronds	Ø 424 – 2016		jusqu'à 100
FERCO 44 E	576 – 1450	700 – 2000	jusqu'à 80
FERCO 45 E	576 – 1450	700 – 2200	jusqu'à 120
PVC			
UNITAS 16	576 – 2950 *	700 – 2200 *	jusqu'à 175
Aluminium			
UNITAS 18/3	580 – 2800*	600 – 2200*	jusqu'à 175
Ferrures pivotantes			
UNITAS 93 Bo (bois)	356 – 1600	800 – 2850	jusqu'à 175
UNITAS 88 (aluminium)	600 – 1600*	600 – 2800*	jusqu'à 175

* largeur et hauteur de vantail max. selon les directives du fabricant de profil

Technique de fenêtres

Fonctionnalité innovante et architecture de fenêtre esthétique



Oliver Schuster, Stuttgart / baukunst philipp haus GmbH



Plus de 50 ans de technique de ferrures innovante

Ferrures soulevantes-coulissantes

C'est en 1958 que Gretsch-Unitas met au point le système soulevant-coulissant, définissant ainsi des standards actuellement encore valides. Le perfectionnement continu et systématique des ferrures soulevantes-coulissantes a permis de proposer une vaste gamme de solutions adaptées aux différentes spécifications des systèmes pour les matériaux de profils courants. Le renforcement du retardement à l'effraction est obtenu à l'aide de composants de sécurité disponibles en option et certifiés EN 1627 (jusqu'à la classe de résistance WK2) et DIN 18104-2 pour les équipements installés ultérieurement. Les exigences strictes définies dans l'ordonnance allemande sur l'économie d'énergie (EnEV) étant plus que satisfaites, ces ferrures conviennent parfaitement à une utilisation dans les maisons passives. Motorisé sur demande, l'entraînement offre encore plus de confort dans le sens de l'accessibilité à tous tel que défini dans la DIN 18040.

Caractéristiques techniques

Variante de ferrure manuelle	Largeur du vantail [mm]	Hauteur du vantail [mm]	Poids du vantail [kg]
Bois			
GU-934 Porte	700 – 3300	1851 – 3250**	jusqu'à 300*
GU-934 Fenêtre	700 – 3300	850 – 1865	jusqu'à 300*
GU-937 Porte	700 – 3300	1851 – 3250**	jusqu'à 150***
GU-937 Fenêtre	700 – 3300	850 – 1865	jusqu'à 150***
PVC / Aluminium			
GU-934 Porte/Fenêtre	Suivant profil	Suivant profil	jusqu'à 300*
GU-937 Porte/Fenêtre	Suivant profil	Suivant profil	jusqu'à 150***
Variante de ferrure motorisée	Largeur du vantail [mm]	Hauteur du vantail [mm]	Poids du vantail [kg]
Bois, PVC ou métal			
HS-Master, schéma A	950 – 3300	1855 – 2765	jusqu'à 300
HS-Master, schéma C	950 – 3300	1855 – 2765	jusqu'à 300
HS-Master CONCEALED, schéma A	1200 – 3300	1840 – 2765	jusqu'à 300

* avec chariot tandem jusqu'à 400 kg, jusqu'à 600 kg sur demande

** avec rallonge de crémone 3750 mm sur demande

*** avec chariot tandem jusqu'à 300 kg

Compléments pour ferrures soulevantes-coulissantes

Accessibilité

- Poignée 400 mm
- Ressort de traction pour crémone
- Profilé confort pour seuils
- Entraînement motorisé HS-Master



Protection anti-effraction

- Verrouillage intermédiaire SE
- Dispositif anti-dégondage
- Protection anti-perçage pour crémone
- Surveillance de fermeture
- Profilé de sécurité pour nœud central



Sécurité enfants

- HS-SPEED Limiter
- Amortisseur de poignée pour un abaissement contrôlé du vantail coulissant



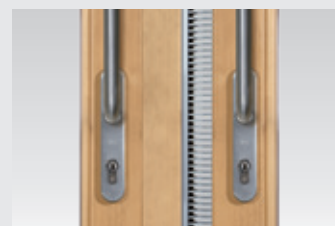
Design

- Éclairage à LED
- Poignée Inox
- Rail de guidage encastré P 1850



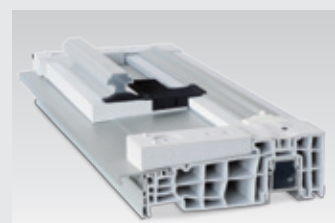
Aération

- Aération par entrebâillement soulevant-coulissant
- Verrouilleur-entrebâilleur et goujon de verrouillage pour aération
- Aérateurs hydro réglables



Seuil GU-thermostep 204

- Excellentes propriétés thermiques
- Avec kit de raccordement livrable usine
- Préfabrication : service avec différents niveaux de préfabrication





Aération adaptée aux besoins : montage aisé, équipement ultérieur simple



Actionnement manuel ou motorisé pour l'aération

Aérateurs hydrorégulables

Le système de ventilation modulé en fonction des besoins crée non seulement un confort de vie agréable grâce au renouvellement d'air indépendant de l'utilisateur, mais aide également à réaliser efficacement des économies d'énergie et contribue à la protection des bâtiments en évitant la formation de moisissures. Grâce à leur design discret, les aérateurs s'intègrent de manière optimale dans tous les styles d'intérieurs.

Les aérateurs autorégulants équipés de détecteur d'humidité ne nécessitent aucune alimentation électrique. Une version avec isolation phonique accrue est possible. Mise en œuvre pour éléments en bois, PVC ou aluminium. Les aérateurs se laissent facilement installer, sans travaux de montage supplémentaires sur l'habitation. Un équipement en seconde monte est également possible.

Systèmes d'ouverture d'imposte

Le système d'ouverture d'imposte VENTUS du groupe GU permet l'actionnement manuel d'une imposte ou, associé avec l'entraînement électrique ELTRAL, une commande motorisée économique de plusieurs vantaux. Grâce à la conception plate des compas d'ouverture, les impostes peuvent être mises en œuvre avec un faible encombrement : sur des fenêtres basculantes s'ouvrant vers l'intérieur, montées à la verticale et de forme rectangulaire, en bois, en PVC ou en métal. Le verrouillage automatique dans le compas ainsi que le verrouillage supplémentaire sur le vantail permettent de plus une pression d'appui élevée et ainsi, une étanchéité accrue au niveau du vantail. Le système se monte facilement et peut être utilisé de diverses manières.

Caractéristiques techniques

	Aération naturelle (effet de cheminée)	Aération avec des aérateurs
Qualité de l'air		
Régulation du flux d'air	+	++++
Aération intensive	seulement manuellement	++++
Efficacité énergétique		
Minimisation de pertes de chaleur	++	++++
Faible consommation d'énergie	++++	+
Caractéristiques acoustiques		
Fonctionnement silencieux	++++	+
Montage/maintenance		
Faible coût	++++	+
Montage simple	++++	++
Rééquipement simple	++++	+
Maintenance/nettoyage simple	++++	+

Caractéristiques techniques – actionnement manuel

Variante de ferrure	Largeur du vantail [mm]	Hauteur du vantail [mm]	Largeur d'ouverture en mm
VENTUS F 200	400 – 3600	à partir de 300	165/200
VENTUS F 300	620 – 3600	à partir de 350	220/300

Caractéristiques techniques – actionnement motorisé

	ELTRAL S 230	ELTRAL 300 E1
Poussée [N]	1200	3000
Consommation [A]	0,15	0,1
Course max. [mm]	50/70	40 – 70
Facteur de marche [%]	20	100
Indice de protection [IP]	50	54
Dimensions (L x l x H) [mm]	210/36/76	270/55/102

Technique de fenêtres

Fonctionnalité innovante et architecture de fenêtre esthétique



Les moteurs à chaîne assurent une aération parfaite de la pièce avec des largeurs d'ouverture jusqu'à 750 mm



Issue de secours désenfumée avec les solutions système DENFC de GU

Systèmes de ventilation électriques

Les ventilations motorisées sont la solution confortable destinée à l'aération quotidienne des pièces et garantissent le bien-être de ses occupants par l'apport et l'évacuation de l'air avec un système automatisé assisté par moteur électrique. Les entraînements à chaîne de la gamme ELTRAL K autorisent pratiquement tous les types de montage (en applique ou encastrés) sur les fenêtres ouvrant vers l'intérieur ou l'extérieur, à la française, à l'italienne, à soufflet, parallèles, à l'anglaise, pivotantes, basculantes et de toit. L'électronique intelligente intégrée permet également la commande synchrone de deux entraînements et plus (pour les grandes largeurs de vantail).

Les moteurs à broche et à crémaillère de la gamme ELTRAL S/Z sont la solution optimale pour l'ouverture et la fermeture de grandes et lourdes fenêtres de toit ou d'ouvertures de façade – p. ex. pour les centres commerciaux, les théâtres, les terminaux d'aéroport ou les vérandas.

Installations d'aération et de désenfumage (RWA)

Le groupe d'entreprises Gretsch-Unitas propose non seulement une technologie RWA assistée par moteur électrique extrêmement avancée assurant l'évacuation naturelle des fumées dans tous les domaines d'application : du désenfumage des cages d'escaliers aux systèmes RWA complexes pour grands projets, mais également des solutions système DENFC convenant à tous les types d'ouverture traditionnels et recourant à des composants contrôlés et certifiés pour profils en bois et profils en aluminium à gorge Européenne des principaux gammistes. Une gamme de produits étendue comprenant des moteurs à chaîne, à broche et à verrouillage, ainsi que différents systèmes d'ouverture et de verrouillage, vous permet de choisir la solution la mieux adaptée à votre application.

Caractéristiques techniques

Moteurs à chaîne/broche ELTRAL 230 V AC	K25	KS 30/40	K30	K60	S80	Z45
Force de traction/poussée [N]	250	300	300	600	800	450
Consommation [A]	0,2	0,12	0,16	0,2	0,12	0,25
Largeur d'ouverture (course) [mm]	200 à 400	réglable	réglable	250 à 400	300 à 750	230 à + 550
Type de protection	IP 32	IP 30	IP 32	IP 32	IP 54	IP 44
Dimensions en mm L x H x P	L x 26 x 41	386 x 38 x 58	456 x 43 x 60	L x 40 x 56	(course + 190) x 43x76	L x 54 x 115

Caractéristiques techniques

Moteurs à chaîne/broche ELTRAL 24 V AC	K25	KS 30/40	K30	K35	K60	S80	Z45
Force de traction/poussée [N]	250	300	300	350	600	800	450
Consommation [A]	0,8	0,9	0,9	0,9	0,8	1,0	0,25
Largeur d'ouverture (course) [mm]	200 à 800	réglable	réglable	réglable	200 à 600	300 à 1000	300 à + 1000
Type de protection	IP 32	IP 30	IP 32	IP 32	IP 32	IP 65	IP 65
Dimensions en mm L x H x P	L x 26 x 41	386 x 38 x 58	456 x 43 x 60	L x 35 x 35	L x 40 x 56	(course + 342) x 36	(course + 342) x 36



Un design assorti pour l'ensemble du bâtiment



Des solutions sur mesure pour tous les montages

Garniture de portes, poignées pour fenêtres et éléments coulissants

Grâce à la gamme de garnitures et de béquilles du groupe GU, il est possible d'équiper les fenêtres et portes d'un bâtiment dans un design uniforme – des garnitures standard aux modèles anti-effraction, en passant par les versions pour portes vitrées, coupe-feu, pare-fumée et de secours.

La gamme de ferrures se décline dans un large éventail de garnitures pour portes en bois et en acier, ainsi que pour portes tubulaires en aluminium et PVC. Elle englobe également les garnitures de porte pour éléments de grandes largeurs, tels que p. ex. les éléments coulissants à translation et soulevants-coulissants ainsi que les portes vitrées et de secours conformes à EN 179 et EN 1125.

La possibilité de combiner les différentes formes de béquilles et de plaques permet un agencement des plus individuels. Les garnitures de portes disposent d'un logement de béquille sans maintenance (appelé WDL). Toutes les garnitures WDL atteignent la catégorie d'utilisateurs 4, conformément à la norme DIN EN 1906.

Seuils pour portes, fenêtres et éléments soulevants-coulissants

Une large gamme de seuils adaptée aux éléments soulevants-coulissants, porte-fenêtres et portes d'entrée en bois et PVC certifiés CE conformément à la norme EN 14351-1 assure une grande efficacité énergétique et une bonne stabilité.

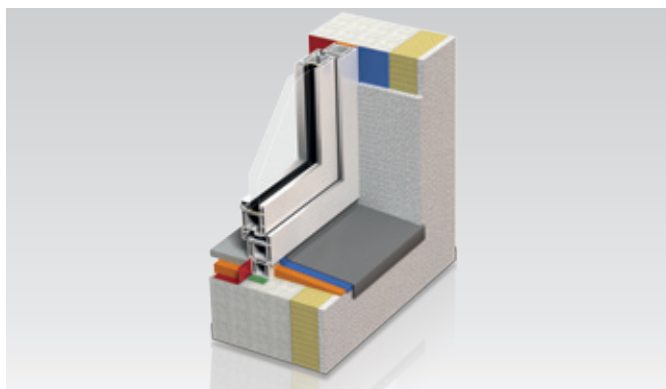
Les intérêts des personnes chargées de la mise en œuvre sont pris en compte lors du perfectionnement technique, afin d'assurer une pose simple, rapide et en toute sécurité des produits de Gretschi-Unitas. Gretschi-Unitas propose, avec le seuil GU-thermostep 204 pour éléments soulevants-coulissants, un service supplémentaire consistant à préfabriquer, pour le menuisier, des seuils sur mesure. Celui-ci peut alors choisir entre différents niveaux de préfabrication.

Une gamme d'accessoires complète et des hauteurs conformes aux normes permettent un montage aisé dans les nouvelles constructions comme dans les projets de rénovation. La plupart de nos solutions système sont adaptées à l'accessibilité selon DIN 18040.



Caractéristiques techniques

Seuil	Éléments soulevants-coulissants	Portes-fenêtres	Portes d'entrée	Hauteur de seuil
GU-thermostep 164	■			67 mm
GU-thermostep 204	■			68 mm
Seuil GU 47	■			47 mm
GU-flatstep 164	■			22 mm
GU-flatstep 222	■			24 mm
GU-timberstep 164	■			22 mm
GU-timberstep 204	■			22 mm
Système de seuil GU		■	■	20 mm
Seuil DKS		■		20 mm
Seuil HTS			■	20 mm



Systèmes d'étanchéité, produits chimiques, technique de vitrage : tous les accessoires réunis chez un seul fournisseur.

Accessoires pour ferrures de bâtiment

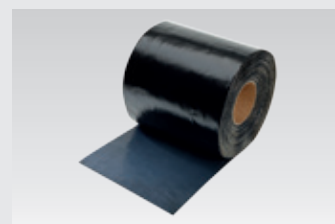
Un montage professionnel est un élément déterminant pour la qualité d'usage des portes et des fenêtres pendant une période d'utilisation adéquate. Les améliorations des techniques de construction, notamment en termes d'étanchéité des bâtiments par la réduction des pertes thermiques non voulues, exigent des raccords de fenêtres hermétiques. Les règles applicables au montage de fenêtres découlent notamment de l'ordonnance allemande sur les économies d'énergie. Pour séparer intégralement l'atmosphère intérieure de l'air extérieur, le colmatage intérieur doit être étanche à l'air.

Le colmatage extérieur en revanche doit être perméable à la vapeur d'eau, mais prévoir une protection contre la pluie battante. Pour que, dès le départ, toutes les fonctions prévues ainsi que l'ensemble des normes et des règles puissent être prises en compte dans la planification, les parties impliquées dans le projet de construction, des planificateurs (architectes) aux maîtres d'ouvrage en passant par les exécutants (artisans), devraient faire équipe pour contribuer à la réussite du projet immobilier et n'utiliser que des systèmes de produits adaptés les uns aux autres et conformes aux normes. C'est exactement ce que propose le groupe d'entreprises Gretsch-Unitas : une gamme d'accessoires pour toutes les exigences du montage professionnel de portes et de fenêtres, réunie chez un seul fournisseur.

Gammes de produits GU pour constructions nouvelles et rénovations

Systèmes d'étanchéité

- Protection extérieure contre les intempéries
- Isolation thermique et phonique
- Séparation entre température intérieure et extérieure
- Colles pour feuilles et mastics



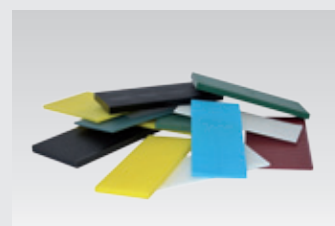
Produits chimiques

- Matériaux d'étanchéité et agents de lissage
- Colles PVC et nettoyeurs PVC
- Nettoyeurs et colles pour aluminium
- Kits de maintenance



Accessoires de vitrage

- Bandes de scellement GU
- Cales de vitrage GU
- Cales de vitrage à pont d'aération GU
- Inserts de feuillure GU pour vitres
- Outils de vitrage GU



Joints de fenêtres et de portes

Joints de feuillure avec fil, sans fil ou à souder, joints de dormant, de recouvrement, de têtère, de vitrage, de rénovation et joints tubulaires.



Châssis pour montage avant-corps

- Homologation pour maisons passives
- Capacité de charge jusqu'à 500 kg
- Isolation acoustique efficace
- Certifié RC2 selon la norme EN 1627



Console de montage GU et équerre de support

- Transmission de charge sécurisée, système certifié ift jusqu'à 250 kg
- Raccordement idéal pour le système d'isolation thermique
- Certifié RC2 selon la norme EN 1627





Technique de portes

La porte, zone d'accès confortable



Réaliser tous les types de portes : avec une gamme et un coffre de serrure



GU-SECURY Automatic : sécurisé sans condamnation

La sécurité mécanique – le confort mécatronique !

Le groupe GU propose des fonctionnalités confortables et sûres pour les portes en bois, en acier, en aluminium, en PVC ou en verre. Une technologie mûrie de la simple serrure à mortaiser selon DIN 18251 classe 1 à la serrure anti-panique pour portes de secours conforme à EN 179/EN 1125. Grâce à des caractéristiques telles que le retardement à l'effraction, la protection contre le feu et la compatibilité avec les portes de secours, ou encore la possibilité d'intégration dans des systèmes de contrôle d'accès, les serrures à mortaiser BKS pour portes peuvent être mises en œuvre dans de nombreux domaines.

Systèmes de fermeture à verrouillage manuel

- Serrures pour portes de chambres et serrures pour portes intérieures de bâtiments publics et administratifs
- Serrures pour portes de secours conformes aux normes EN 179/EN 1125 destinées à être utilisées dans des portes à dormant tubulaire, en PVC, en bois et en acier, à 1 ou 2 vantaux
- Serrures pour portes coupe-feu et pare-fumée ainsi que portes anti-effraction
- Serrures complémentaires telles que les serrures à pêne circulaire et à pêne à crochet pour portes coulissantes, de service ou battantes

Systèmes à verrouillage automatique

- Serrures pour portes de secours conformes aux normes EN 179/EN 1125 destinées à être utilisées dans des portes à dormant tubulaire, en PVC, en bois et en acier, à 1 ou 2 vantaux
- Serrures anti-panique à verrouillage électrique (EVP)
- Serrures mécatroniques comme les serrures à couplage électrique ou motorisées (p. ex. en cas de contrôle d'accès, de construction accessible aux personnes à mobilité réduite ou en combinaison avec les entraînements de portes battantes)
- Serrures à pile et commande radio : serrures anti-panique à pile et à couplage électrique pour portes en bois et en acier à 1 et 2 vantaux

Verrouillages multipoints

Les portes d'immeubles et de maisons doivent répondre à des exigences particulières en termes de sécurité anti-effraction, de protection contre le feu, d'étanchéité et de facilité d'accès. Les solutions de verrouillage multipoints de GU répondent à ces exigences de façon adaptée, avec des éléments de verrouillage supplémentaires dans les zones inférieures et supérieures des portes, ainsi que des solutions individuelles pour diverses situations de montage, de la version manuelle au système de fermeture à verrouillage automatique avec fonction anti-panique. Sécurité pour portes en bois, PVC, aluminium et acier : avec grands et petits axes de fouillot et dans toutes les versions de tête courantes, avec hauteurs de béquille adaptées aux profils fins des portes en aluminium ou en PVC, avec gâches filantes pour dormant et verrouillages multipoints avec propriétés coupe-feu ; vous trouverez à coup sûr une solution sécurisée et adaptée à toutes exigences.

Systèmes à verrouillage manuel

- Serrures actionnées par clé SECURY et serrures actionnées par béquille SECURY EUROPA avec
 - Pêne massif (MR)
 - Pêne crochet (SH)
 - Pêne double (DR)
 - Galet et galet champignon

Systèmes à verrouillage automatique

- Serrures à verrouillage automatique SECURY Automatic avec
 - Pêne demi-tour/dormant Automatic
 - Doubles pênes Automatic
 - Pêne goujon Automatic
 - Automatic avec fonction anti-panique
 - En option : motorisation pour SECURY



Cotes standard pour tous les systèmes de fermeture de portes et gâches



Le concept de porte d'entrée GU : sûr, confortable et flexible

Technique de système GU-SECURITY

Aujourd'hui, les fabricants de portes doivent être en mesure de proposer un niveau élevé de flexibilité afin de répondre aux différents souhaits des clients. C'est le cas en particulier pour les exigences en matière de sécurité et de confort, ainsi que pour le design et les variantes de hauteurs de porte qui en découlent. C'est pour cette raison que Gretsch-Unitas a conçu la technique de système GU-SECURITY – un système modulaire particulièrement efficace permettant de réaliser des portes très hautes avec systèmes de verrouillage GU de la gamme standard. La technologie du système GU-SECURITY repose sur un concept avec une longueur de têtère de 1750 mm. Les éléments de rallonge permettent d'adapter le système de verrouillage pour portes d'entrée, de manière modulaire, au niveau de sécurité élevé de Gretsch-Unitas et de le personnaliser en fonction de la configuration spécifique de chaque entrée.

- Utilisation flexible de versions standard, confort et anti-panique des produits SECURITY par un positionnement identique des points de verrouillage et ainsi une position de fraisage uniforme, indépendamment du type de verrouillage
- Longueur de têtère standardisée de 1750 mm pour verrouillages multipoints et gâches filantes
- Rallonges modulaires de têtère et gâche filante avec verrouillage supplémentaire pour hauteurs de portes supérieures à 2500 mm
- Mise en œuvre pour les systèmes de portes en bois, PVC ou métal

Le concept de porte d'entrée GU-SECURITY Automatic à accès contrôlé

Le système modulaire offre une flexibilité maximale et se compose de kits complets conçus pour une installation aisée. Le système complet peut être fabriqué et l'ensemble des pièces contrôlé en atelier. Grâce au verrouillage multipoints GU-SECURITY Automatic, la porte est toujours verrouillée automatiquement. Un accès confortable est garanti par identification des empreintes digitales ou code d'accès individuel. Le kit, y compris le lecteur d'empreintes digitales, est certifié en tant que système de fermeture classes A et B selon VdS.

Éléments de l'ensemble porte d'entrée selon VdS

- 1 GU-SECURITY Automatic ou GU-SECURITY Automatic6, chacun avec kit de motorisation
- 2 Transmission de courant et de données sans câbles avec SECUREconnect 200
- 3 Commande par lecteur d'empreintes digitales (Idencom)

Composants standard nécessaires (non fournis)

- I Garniture de sécurité homologuée selon VdS, au moins ES1/ES2 (p. ex. garniture BKS de la série Rondo ES3)
- II Cylindre homologué selon VdS (p. ex. système à clé réversible janus)

Technique de portes

La porte, zone d'accès confortable



Gâches électriques série 6 : compactes, flexibles, performantes

Gâches électriques

La série de gâches électriques n° 6 propose une solution adaptée à tous les types de porte : versions à émission (avec ou sans électronique de précharge) et à rupture. Disponible également avec glissoir pour le montage encastré. Une version FH destinée aux portes coupe-feu et pare-fumée est également disponible. Les composants mécaniques sont fabriqués dans un matériau dont le point de fusion est supérieur à 1000 °C.

- Utilisation DIN gauche et DIN droite grâce à la construction symétrique
- Faibles dimensions
- Demi-tour radial réglable : 3 mm par pas de 4
- Plage étendue de tension de service grâce à la technique à double bobine
- Possibilité de combinaison avec des commandes électroniques (protection CEM) grâce à une protection irréversible contre la surtension par diode Transil
- Un petit nombre de variantes couvre toute la gamme d'exigences pour les profils en aluminium, PVC et bois

Caractéristiques techniques

Résistance à l'effraction	3500 N
Température de service	-20 °C à +50 °C
Cycles de fonctionnement en continu	250 000
Sens d'ouverture de la porte	DIN gauche/DIN droite
Position de montage	verticale/horizontale
Type de contact	avec contact pour interrogation du pêne demi-tour
Dimensions en mm (avec contact) H x L x P	64,5 x 15,8 x 25,8



La nouvelle gamme OTS 73x : 1 glissière, 1 bras à glissière, 1 rallonge d'axe et 1 plaque de montage pour toutes les applications et tous les types de montage

Ferme-portes

Une large palette de systèmes au sol ou montés au-dessus de la porte, visibles ou invisibles, offre des solutions pour une construction accessible aux personnes à mobilité réduite et des systèmes d'asservissement sur portes à 1 ou 2 vantaux, notamment adaptés à des projets d'édifices exigeants. La nouvelle génération de ferme-portes de la gamme OTS 73x se distingue par son système modulaire novateur de petites dimensions, au design discret et au confort de passage élevé.

Caractéristiques techniques

Modèle de ferme-portes	Versión ou poids de vantail max. [kg]	Force de fermeture selon DIN EN 1154	Pour portes coupe-feu et pare-fumée
Ferme-portes			
OTS 736	avec glissière	3 – 6	F
OTS 735	avec glissière	2 – 5	F
OTS 733	avec glissière	3	F
OTS 536	avec bras à compas	2 – 6	F
OTS 430	avec bras à compas	2 – 5	F
OTS 210	avec bras à compas	2/3/4	–
OTS 140	avec bras à compas	2/3/4	–
OTS 130	avec bras à compas	2/3/4	F
Ferme-portes invisibles			
VTS 735	avec glissière	3 – 5	F
Pivots de sol			
UTS 60	170	4	–
UTS 50	120	3	–
UTS 42	120	1 – 4	–
UTS 840	120	3/4	–
Ferme-portes encastrés			
20	35 – 80	1 – 2	–
24	50 – 140	2 – 3	–



Performance dans une nouvelle dimension : système à clé réversible janus



Le système de verrouillage électronique SE : l'organigramme flexible pour toutes les situations

Systèmes de fermeture mécaniques

Les systèmes de fermeture BKS offrent des solutions individuelles et sur mesure, qui sont fabriquées selon les standards de qualité les plus élevés. Qu'il s'agisse d'intégrer, à l'aide d'une fermeture enregistrée, une technique de sécurité mécanique de haute qualité dans une maison individuelle ou d'équiper un immeuble ou une entreprise avec un organigramme, les cylindres de fermeture BKS sont le bon choix, et pas seulement en termes de sécurité. Des systèmes de verrouillage de pointe dotés de divers équipements et fonctionnalités ainsi que les nombreux brevets et certificats témoignent de la force d'innovation des produits BKS. Tous les systèmes sont protégés de série contre le bumping et peuvent être équipés, si nécessaire, d'éléments certifiés anti-perçage et anti-arrachage. Ils offrent ainsi des possibilités de réalisation flexibles, même pour des extensions ultérieures.

- Certifié selon EN 1303 et DIN 18252
- Systèmes de verrouillage conventionnels tels que p. ex. detect3 avec profil de clé paracentrique
- Systèmes à clé réversible janus, livius et helius pour un grand confort d'utilisation
- Fermetures individuelles codées dans le profil normal
- Fermetures enregistrées avec carte de propriété
- Systèmes de cylindre protégés par brevet
- Cylindres de fermeture avec construction modulaire

Système de fermeture électronique SE

L'utilisation combinée d'organigrammes mécaniques et mécatroniques et de systèmes de verrouillage électroniques peut s'avérer très rentable. En effet, ils offrent le confort et la flexibilité d'un contrôle d'accès en réseau, sans pour autant nécessiter le câblage des portes. Le système de fermeture électronique SE offre des solutions confortables en termes de flexibilité, d'adaptation des droits d'accès et de sécurité, par exemple grâce à un codage sûr et un blocage simple des clés perdues. Grâce au système de sécurité modulaire, une solution est apportée à chaque demande d'accès et situation d'objet, en combinaison avec des dispositifs de fermeture mécaniques. La simplicité et une logique de commande claire avec un seul organigramme se trouvent au premier plan. Des ajouts ou modifications des droits d'accès peuvent être adaptés en toute flexibilité et à tout moment pendant le fonctionnement.

- Consommation énergétique particulièrement réduite des produits : jusqu'à 600 000 cycles de fermeture ou 10 ans en stand-by/pile standard
- Très grande sécurité certifiée (certification VdS BZ, protection Ex, etc.)
- Versions de systèmes flexibles
 - Hors ligne (avec appareil de programmation)
 - En ligne (par radio 868 MHz)
 - Data on Transponder (réseau virtuel)
- Possibilité de combiner les transpondeurs avec des clés mécaniques
- Logiciel d'utilisation intuitive (KeyManager) pour la gestion et la programmation d'organigrammes
- Satisfait aux exigences des classes de sécurité les plus élevées de la norme relative aux cylindres mécatroniques DIN EN 15684

Technique de portes

La porte, zone d'accès confortable



Des solutions système complètes pour fuir d'un bâtiment en toute sécurité



GEMOS access : des solutions intelligentes pour le contrôle d'accès à un bâtiment

Solutions système pour portes de secours

Afin de garantir un chemin de fuite sécurisé et conforme aux directives EltVTR et EN 13637, les produits du groupe peuvent être combinés pour créer des solutions adéquates. La protection efficace contre l'utilisation indue d'une porte et son ouverture sécurisée en cas d'urgence ne sont ainsi plus des mesures contradictoires.

Surveillance des portes issues de secours

La surveillance de zone compacte BÜ10 peut être montée sur une porte sans qu'aucune modification architecturale ne soit nécessaire. Elle surveille une zone réglable flexible devant la porte et déclenche une alarme avant que quelqu'un ne l'ouvre.

Commandes pour issues de secours

Les commandes de porte de secours FTNT10/20 et leur concept de signalisation novateur constituent, en combinaison avec une serrure anti-panique à verrouillage électrique EVP, une protection idéale pour porte de secours. Qu'il s'agisse de portes individuelles ou de systèmes en réseau, le groupe GU propose une solution adaptée à chaque situation.

Éléments de verrouillage de porte de secours

En plus d'éléments de verrouillage électriques séparés pour serrure anti-panique, le groupe GU vous propose des produits avec éléments de verrouillage intégrés :

- la serrure anti-panique pour verrouillage par gâche électrique EVP
- la barre d'enfoncement Touch Bar à verrouillage électrique EVT

- Protection efficace des portes
- Solutions système avec nombre de composants réduit
- Configuration automatique
- Montage simple
- Concept de signalisation innovant avec symboles simples
- Éléments de verrouillage modernes
- Gamme d'accessoires étendue
- Interface BKS-NET intégrée

Systèmes de contrôle d'accès

GEMOS access, le système de contrôle d'accès pour les édifices et applications de petite, moyenne et grande taille. Les possibilités de mise en œuvre vont du système de contrôle d'accès hors ligne pour petites applications à 3 portes aux complexes comptant des milliers d'employés. GEMOS access associe différents systèmes de technique de sécurité – autour de la porte – et sur la porte. C'est ainsi que les systèmes de contrôle d'accès, de commandes de portes de secours et de surveillance sont directement regroupés sur la porte. L'architecture à interface ouverte permet d'installer de nombreux lecteurs de carte usuels – indépendamment du procédé de lecture utilisé. Des menus clairement structurés, des paramètres prédéfinis pour les applications typiques ainsi que des assistants pour la reconnaissance du matériel permettent une prise en main à la fois rapide et économique lors de l'installation et de l'utilisation.

Caractéristiques :

- Gestion de groupes d'utilisateurs avec profils d'autorisation et d'horaires
- Blocage anti-retour (anti-passback)
- Double contrôle (contrôle de présence par plusieurs personnes)
- Comptabilisation des places de stationnement et autres
- Couplage avec des systèmes tiers pour le contrôle d'autorisation étendu
- Sas multiportes et commande d'ascenseur
- Jusqu'à 1 000 000 d'utilisateurs (personnes autorisées)
- Jusqu'à 1 000 000 de cartes
- Jusqu'à 10 cartes par utilisateur
- Jusqu'à 10 000 groupes d'utilisateurs
- Jusqu'à 10 000 groupes de lecteurs ou de zones
- Jusqu'à 20 000 lecteurs
- Jusqu'à 1 000 fuseaux horaires, même par utilisateur
- Jusqu'à 4 intervalles de temps par jour

Systemes automatiques pour portes d'entree

Un confort transparent pour les systemes de portes d'entree



Systemes automatiques pour portes d'entrée

Un confort transparent pour les systemes de portes d'entrée



Porte coulissante linéaire compact *Master CM* : svelte et techniquement parfaite



Pour les entrées sûres de faire bonne impression : les portes tournantes

Portes coulissantes automatiques

Le passage de portes coulissantes automatiques est facile et confortable de sorte qu'on les remarque à peine lorsque l'on pénètre dans un bâtiment. Elles constituent une solution moderne pour les entrées de bâtiments publics, aéroports, gares, centres commerciaux, banques, hôpitaux, foyers de personnes handicapées et maisons de retraite. La variante de série -F a été testée et homologuée pour une utilisation dans les couloirs d'évacuation et les issues de secours.

La porte coulissante linéaire compact *Master CM* offre encore plus de performance tout en présentant des dimensions réduites de manière optimale. Avec sa « véritable » hauteur de 100 mm seulement, le moteur accueille entièrement le profil de vantail supérieur et s'intègre discrètement à l'architecture exigeante des façades en verre.

Homologuée, la porte coulissante de secours HM-F FT garantit une échappée sûre, même lorsqu'elle est verrouillée – une excellente solution qui allie, de manière harmonieuse, accessibilité à tous, fonctionnalité et esthétique tout en satisfaisant aux directives pertinentes.

Présentation produits

- Portes coulissantes linéaires *compactMaster CM* et *CM-F* : une conception élancée associée à un aspect élégant
- Portes coulissantes linéaires *econoMaster EM* et *EM-F* : fiables et économiques pour presque toutes les applications
- Portes coulissantes linéaires *heavyMaster HM* et *HM-F* : la solution aux problèmes pour les vantaux actionnés de poids élevés
- Portes coulissantes de secours HM-F FT : échappée garantie même lorsque la porte est verrouillée
- Portes coulissantes télescopiques *EMT* et *EMT-F* : pour des largeurs de passage maximales en espace très réduit
- Portes coulissantes incurvées *CMR* et *CMR-F* : place aux rondeurs – porte coulissante façon porte tournante
- Portes coulissantes d'angle *CMW* et *CMW-F* : des portes d'entrée adaptées à l'architecture du bâtiment

Portes tournantes et systèmes de tourniquet

Les portes tournantes sont utilisées partout où des entrées de grand standing sont requises. Les entrées constituent un point central de l'architecture, notamment dans les bâtiments publics, hôtels, banques, assurances ou aéroports. La porte tournante standard *GRA-F* et la porte tournante entièrement vitrée *GGR* ont été testées et homologuées pour une utilisation dans les couloirs d'évacuation et de secours ; il convient ici toutefois de respecter les réglementations nationales. Déclenchée par l'installation de détection d'incendie, une panne de courant ou l'actionnement de l'interrupteur de secours situé sur la porte tournante, la fixation est déverrouillée, si bien que les vantaux peuvent être rabattus. Les portes tournantes de sécurité et les sas de sécurité circulaires sont utilisés partout où un niveau de sécurité élevé est nécessaire pour les aires d'entrée. Ce bonus indispensable en matière de sécurité est particulièrement indiqué dans les banques, assurances, ministères, administrations, centres informatiques, installations industrielles et bâtiments de bureaux.

Présentation produits

- Portes tournantes standard *GRA* et *GRA-F* : les solutions individuelles sont la norme
- Porte tournante entièrement vitrée *GGR* : intégration parfaite de l'entrée dans les façades en verre
- Porte tournante grand volume *GGR* : passage confortable même en cas de foule
- Porte tournante de sécurité *GSI* : contrôle d'accès fiable et passage rapide
- Sas de sécurité circulaire *GSI* : fractionnement des passages et transparence



Passage accessible aux personnes à mobilité réduite pour portes standard ou coupe-feu



Cloisons coulissantes en verre : systèmes modulaires avec fonctionnalité maximale

Entraînements automatiques pour portes battantes

Les entraînements de portes battantes de la série DTR constituent des solutions d'entrée à la fois modernes et accessibles à tous pour bâtiments publics. Elles assurent une fermeture sûre tout en permettant un accès confortable par détecteur de mouvement à radar, bouton-poussoir ou système de contrôle d'accès. Les avantages de l'entraînement pour porte battante sont, en outre, utilisés pour les portes d'entrée réalisées dans la façade : associés à un verrouillage multipoints, non seulement les règles d'accessibilité sont respectées et la protection contre l'effraction ainsi que la sécurité des voies issues de secours sont également assurées. Grâce au fonctionnement particulièrement silencieux du DTR/DTR B, une utilisation dans les zones sensibles au bruit est également possible.

Les entraînements sont homologués TÜV et certifiés selon DIN 18650/EN 16005. Le modèle DTR B est agréé par l'institut DIBt pour une mise en œuvre sur les portes coupe-feu

Cloisons coulissantes en verre

Aspect élégant, utilisation flexible de l'espace et encombrement minimum : les avantages des parois coulissantes sont principalement utilisés dans le domaine public. Installés en guise de paroi de séparation, les systèmes de cloisons coulissantes en verre du groupe GU offrent des solutions modernes alliant accessibilité maximale et utilisation variée.

Système de cloisons coulissantes vitrées manuelles shopMaster GSW-M

La cloison coulissante tout en verre manuelle shopMaster GSW-M offre de multiples solutions sur mesure comme paroi de séparation ou concept de façade pour magasin au sein d'un espace commercial. Les éléments s'agencent aisément à la main sans qu'un guidage au sol soit nécessaire. Les passages peuvent p. ex. être créés à l'aide d'un vantail tournant, combiné à des serrures de porte de la gamme PRIME OFFICE.

Système de cloisons vitrées coulissantes automatiques shopMaster GSW-A

La cloison coulissante tout en verre automatique shopMaster GSW-A offre un confort d'utilisation maximum. Le dispositif de détection d'obstacles intégré garantit la sécurité nécessaire pour des distances entre vantaux variables jusqu'à 1500 mm. En cas de besoin, les éléments peuvent être coulissés manuellement sans problème. Du fait de la construction compacte, les rails de roulement et leur encombrement ne requièrent qu'un minimum d'espace.

Grâce à une technique de chariot ultra-moderne avec galets de roulement à revêtement en plastique et roulement à billes, tous les systèmes offrent un fonctionnement durable et fiable. Les éléments d'une taille maximale de 3500 x 1250 mm peuvent être installés avec un poids d'élément de 150 kg max.

Caractéristiques techniques

Variante de ferrure	Entraînement pour porte battante DTR	Entraînement pour porte battante DTR B
Bois, PVC ou métal		
Porte 1 vantail	■	■
Porte à 2 vantaux	■	■
Pour portes coupe-feu et pare-fumée		■
Poussant avec bras à compas ou glissière	■	■
Tirant avec bras à glissière	■	■
Ouverture	électromécanique	
Fermeture	électromécanique et à ressort	
Durée de maintien à l'ouverture, réglable [s]	60	
Poids du vantail [kg]	200 (pour une largeur de vantail de 1000 mm)	
Type de protection	IP 20	

Systemes de gestion des bdtiments

Un contrle centralis



Photo de personnes : collection Cultura/Getty Images

GEMOS est une famille de produits comprenant des logiciels, des matriels, des accessoires et des prestations de service. En tant que plateforme de gestion graphique logicielle, GEMOS aide la mise en œuvre technique et organisationnelle de la prvention des risques de tous types. La scurit incombe certes au chef, mais au quotidien les instruments permettant un application systmatique doivent tre mis la disposition des employes. L'utilisation doit ce faisant tre aisie, logique et intuitive. C'est exactement ce qu'offre GEMOS grce l'interaction transversale et des liaisons logiques entre les installations techniques de scurit, telles que :

- Centrales d'ascenseurs
- Installations d'alarme incendie
- Installations de signalisation d'effraction et d'agression
- Installations lectrotechniques (clairage, prises via KNX/EIB)
- Installations lectro-acoustiques
- Organigrammes lectroniques
- Commandes des voies de secours
- Installations tlphoniques et de communication
- Installations multimdia (audio, vido, etc.)
- Systmes d'appels d'urgence
- Installations vido
- Interphones
- Installations de contrle d'accs et commandes de sas

- Avec plus de 700 interfaces proprietaires diffrentes et plus de 1000 installations, GEMOS est le systme de gestion des bdtiments leader en Allemagne
- GEMOS est non proprietaire, c'est- dire qu'il est possible d'intgrer les fabricants les plus divers
- L'interface web permet de crer une interface utilisateur adapte aux besoins et personnalise
- Disponibilit maximale grce aux divers concepts redondants (rseau, serveur, base de donnes, etc.)
- Des solutions spcifiques p. ex. pour les stades et arnes polyvalentes, les tablissements pnitentiaires et les centres informatiques
- L'importation directe de la CAO permet de consigner les plans d'ensemble directement en guise de rfrence dans le format du plan de construction souvent disponible
- Possibilit de gradation sur trois niveaux : de base, standard et professionnel grce au modle de licence flexible
- Systme avec structure modulaire des logiciels, des matriels et des licences



■ Fabrication

Allemagne :

Gretsch-Unitas GmbH
Baubeschläge

BKS GmbH

GU Automatic GmbH

ela-soft GmbH

France :

FERCO S.A.S.

Slovaquie :

GU Slovensko S.R.O.

■ Distribution – dans le monde

Albanie	Chypre	Indonésie	Nicaragua	Singapour
Allemagne	Colombie	Iraq	Norvège	Slovénie
Arabie Saoudite	Corée	Iran	Oman	Sri Lanka
Argentine	Costa Rica	Irlande	Pakistan	Suède
Australie	Croatie	Italie	Panama	Suisse
Autriche	Danemark	Japon	Paraguay	Thaïlande
Bahreïn	Émirats arabes unis	Kazakhstan	Pays-Bas	Timor oriental
Belgique	Équateur	Kosovo	Pérou	Turquie
Belize	Espagne	Koweït	Philippines	Ukraine
Biélorussie	Estonie	Laos	Pologne	Uruguay
Bolivie	États-Unis	Lettonie	Portugal	Venezuela
Bosnie-Herzégovine	Finlande	Libye	Qatar	Vietnam
Brésil	France	Lituanie	République slovaque	Yémen
Brunei	Grande-Bretagne	Luxembourg	République tchèque	
Bulgarie	Grèce	Macédoine	Roumanie	
Cambodge	Guatemala	Malaisie	Russie	
Canada	Honduras	Mexique	Salvador	
Chili	Hongrie	Moldavie	Serbie	
Chine	Inde	Monténégro		
		Myanmar		

La promesse GU

Sécurité contrôlée

Qualité : certification réussie



La norme DIN ISO 9001 définit les exigences de la structure, du mode de travail de la société et de son système de gestion de la qualité.

En 1995, l'organisme AGQS e.V. attestait à Gretsch-Unitas GmbH Baubeschläge l'introduction en bonne et due forme d'un système d'assurance de la qualité conforme à la norme DIN ISO 9001.

La fabrication de produits de qualité est une préoccupation constante du groupe d'entreprises. La certification confirme que les processus internes, du développement à la distribution en passant par le service après-vente, sont également conformes à cette préoccupation.

Essais de classe de résistance RC passés avec succès pour les clients :

Le groupe d'entreprises Gretsch-Unitas a fait réaliser avec succès par l'ift Rosenheim (institut de technologie pour fenêtres) des essais de classe de résistance jusqu'à RC2 selon EN 1627 pour des fenêtres oscillo-battantes à 1 et 2 vantaux, des fenêtres de forme spécifique (p. ex. plein cintre et trapézoïdales) à 1 vantail, des éléments coulissants à translation à 1 et 2 vantaux, des éléments soulevants-coulissants et des ferme-impostes.

Nous vous donnons désormais la possibilité d'utiliser ces documentations d'essais sans devoir faire réaliser le contrôle vous-même. Seule condition : la participation à une formation payante d'une journée au siège de la société à Ditzingen. Cette formation vous donne le droit de fabriquer sous licence des éléments avec effet de retardement à l'effraction et de commercialiser des fenêtres et des portes-fenêtres contrôlées selon EN 1627 RC 2. Vous recevez alors un accord de licence, un document officiel de même qu'un classeur de menuiserie intitulé « Les fenêtres et les portes-fenêtres avec retardement à l'effraction selon EN 1627-1630 ». Sur la base de cette documentation, vous serez en mesure de fabriquer des systèmes de fenêtres conformes aux critères imposés aux éléments de construction avec effet de retardement à l'effraction.

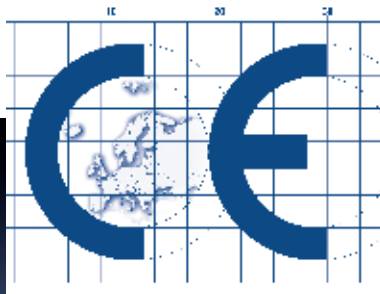
Notre système modulaire nous permet de vous proposer tous les systèmes courants sur le marché concernant les fenêtres, types d'ouverture, systèmes de vitrage et de montage, sans que ceux-ci ne se différencient de manière importante de vos systèmes standard.

Pour davantage d'informations : www.g-u.com

Collection Mint Images RJ/Getty Images



Prestations de conseil dès la planification



Concepteur de systèmes CE et WK2



Sécurité à travers la qualité de fabrication

Plus de 100 ans d'expérience

Présence mondiale

Solutions d'ensemble pour bâtiments

Concepteur de systèmes pour la certification CE

Le groupe d'entreprises Gretsch-Unitas a fait réaliser avec succès par l'institut de contrôle des éléments de construction (PFB) de Rosenheim, l'essai de type initial (Initial Type Testing = ITT) pour fenêtres et portes-fenêtres en bois, selon la norme de produit EN 14351-1.

Depuis février 2010, seules les fenêtres et portes-fenêtres portant le marquage CE ont le droit d'être commercialisées. À cet effet, nous vous proposons, en tant que concepteur de systèmes, un service basé sur la cession de résultats d'essais. Cette procédure, dite d'essai de type initial en cascade, vous permet de faire porter à vos fenêtres et portes-fenêtres le marquage CE selon la norme de produit EN 14351-1, sans devoir faire effectuer vous-même les essais.

Au cours d'une formation payante d'une journée au siège de la société à Ditzingen, nous vous assistons pour la mise en œuvre dans votre entreprise de vos propres contrôles de production en usine (CPU), du marquage CE et de la déclaration de performance. Toutes les entreprises participantes peuvent faire l'acquisition de la licence une fois la formation achevée. Cette licence comprend le classeur de menuiserie « Marquage CE pour fenêtres et portes-fenêtres en bois », rapports d'essai y compris, ainsi que les outils de calcul vous permettant de fabriquer et déclarer des systèmes de fenêtres répondant à la norme de produit EN 14351-1.

Systèmes de commande électroniques Planifier – Commander – Informer – Gérer

Les traitements en ligne vous garantissent une transmission des données sans erreur, un travail d'ordonnancement réduit, des temps d'approvisionnement plus courts, des prix et des conditions actuels, **24 heures sur 24 et 7 jours sur 7.**

Customer Information System (CIS)

Système de commande et d'information clients pour tous les articles référencés.

■ Votre contact : cis@g-u.de

ConfiGUrator

Configurateur de produits pour la détermination, l'élaboration d'offres et la commande de ferrures et de listes de composants.

■ Votre contact : configurator@g-u.de

Obs – Order by Scanning

Système de commande par scanner destiné aux secteurs de la production, du stockage et/ou de l'administration, pour la saisie des besoins de commande par lecture d'étiquettes avec code-barres.

■ Votre contact : transfermanager@g-u.de

Gestionnaire de clés principales/MasterKeySystem (MKS)

Système de planification et de commande d'organigrammes et de fermetures enregistrées avec cylindres de fermeture mécaniques, mécatroniques et électroniques.

■ Votre contact : mks@bks.de



Pérennité des produits assurée par les brevets



Logistique – Juste-à-temps à n'importe quel endroit



Garantie

Développement
de solutions spéciales

Technique de systèmes
modulaires

Stocks de produits
dans le monde entier

Exclusion de la responsabilité

Les données contenues dans la présente publication sont des descriptions de produits. Elles constituent des conseils de nature générale qui s'appuient sur nos expériences et sur les essais que nous avons effectués et ne se réfèrent pas aux cas d'applications concrets. Aucune prétention à indemnisation ne peut être fondée sur les descriptions de produits.

Nous fournissons les présentes indications en toute bonne foi et sur la base de nos connaissances, mais sans engagement. Ces informations doivent être adaptées en fonction des différents édifices, utilisations et sollicitations locales spécifiques.

La présente publication a été élaborée en toute bonne foi et sur la base de nos connaissances. Le groupe d'entreprises Gretsch-Unitas n'assume aucune responsabilité pour d'éventuelles erreurs. Des modifications relevant du progrès technique sont possibles.

Les illustrations de produits présentées dans la publication peuvent différer des produits originaux.

Droits d'auteur

© L'ensemble des photos, des illustrations et des textes de cette publication sont protégés par des droits d'auteur. Sauf mention contraire dans les crédits photos, ces droits d'auteur sont la propriété du groupe d'entreprises Gretsch-Unitas. Toute utilisation de matériel protégé par droits d'auteur sans le consentement du propriétaire des droits est illicite.

Crédits photos

Page 1	Photo de la porte tournante : © EYE-SCREAM/Photographe Hansjörg Riedel
Page 2	Avec l'aimable autorisation de : kab gmbh, Fellbach: kab gmbh, Fellbach
Page 3	Photo de la porte tournante : © EYE-SCREAM/Photographe Hansjörg Riedel
Page 8	Photo de gauche : Photographe Oliver Schuster, Stuttgart/baukunst philipphaus GmbH
Page 10	Photos, avec l'aimable autorisation de : aumüller aumatic gmbh, Augsburg
Page 18	Photo de droite : avec l'aimable autorisation de Vogt+Partner GbR, Hildesheim
Page 19	Photo : © EYE-SCREAM/Photographe Hansjörg Riedel
Page 20	Photos : © EYE-SCREAM/Photographe Hansjörg Riedel
Page 21	Photo de droite : © EYE-SCREAM/Photographe Hansjörg Riedel
Page 22	Photo de personnes : Students watching screens in forensics training facility mise à disposition par la collection Cultura/Getty Images
Page 24	Architects discussing a green construction project, designing and building efficient environmentally friendly buildings. Green architectural practice mise à disposition par la collection Mint Images RF/Getty Images
Page 25	Avec l'aimable autorisation de : kab gmbh, Fellbach

Éditeur
Gretsch-Unitas GmbH Baubeschläge
Johann-Maus-Str. 3
D-71254 Ditzingen
Tél. +49 (0) 71 56 3 01-0
Fax +49 (0) 71 56 3 01-2 93
www.g-u.com



TECHNIQUE DE FENÊTRES
TECHNIQUE DE PORTES
SYSTÈMES AUTOMATIQUES POUR PORTES D'ENTRÉE
SYSTÈMES DE GESTION DES BÂTIMENTS

Gretsch-Unitas GmbH
Baubeschläge
Johann-Maus-Str. 3
D-71254 Ditzingen
Tél. + 49 (0) 7156 301-0
Fax + 49 (0) 7156 301-77980

Gretsch-Unitas Belgium N.V.
Donksesteenweg 212 – Bus 36
B-2930 Brasschaat
Tél. + 32 (0) 3 6419460
Fax + 32 (0) 3 6467297

Gretsch-Unitas AG
Industriestr. 12
CH-3422 Rüdtligen
Tél. + 41 (0) 3444845-45
Fax + 41 (0) 3444562-49

FERCO S.A.S
B.P. 50042
F-57401 Sarrebourg Cedex
Tél. + 33 (0) 387 2331-11
Fax + 33 (0) 387 0354-06

www.g-u.com



Le sens de l'ouverture

