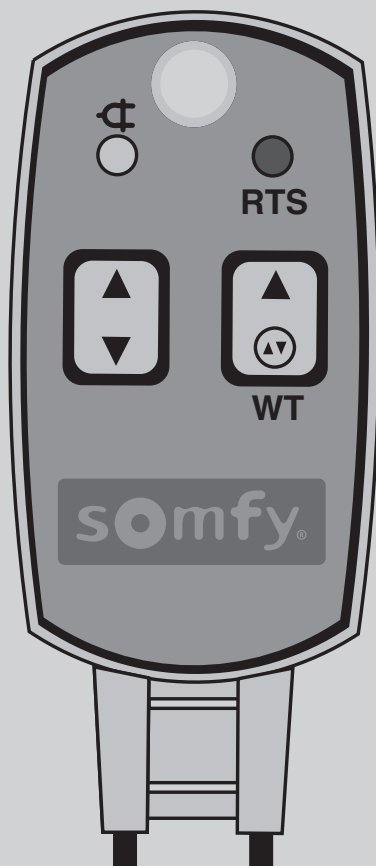


www.somfy.com



# Universal Setting Tool



**FR** Notice d'installation

**DE** Gebrauchsanweisung

**IT** Guida all'installazione

**NL** Montagehandleiding

**EN** Installation guide

**ES** Guía de Instalación

**PT** Guia de instalação

**EL** Οδηγός εγκατάστασης

**DA** Monteringsvejledninger

**FI** Asennusohjeet

**SV** Installationsanvisningar

**NO** Installasjonsanvisninger

Ref. 5050497A

HOME  
MOTION BY

somfy®

**FR Notice d'installation****page 1**

Par la présente, Somfy déclare que l'appareil est conforme aux exigences essentielles et aux autres dispositions pertinentes de la directive 1999/5/CE. Une déclaration de conformité est mise à disposition à l'adresse internet [www.somfy.com](http://www.somfy.com), rubrique CE. Utilisable en UE, CH et NO.

**DE Gebrauchsanweisung****Seite 5**

Hiermit erklärt Somfy, dass das Gerät den wichtigsten Anforderungen und anderen maßgeblichen Bestimmungen der Richtlinie 1989/5/EG entspricht. Die Konformitätserklärung ist unter der Internetadresse [www.somfy.com](http://www.somfy.com), Rubrik EG verfügbar. Verwendbar in der EU, der Schweiz und Norwegen.

**IT Guida all'installazione****pag. 9**

Somfy dichiara che il dispositivo è conforme ai requisiti essenziali e alle altre disposizioni pertinenti della Direttiva 1999/5/CE. Una dichiarazione di conformità è disponibile all'indirizzo Internet [www.somfy.com](http://www.somfy.com), sezione CE. Valida in UE, CH e NO..

**NL Montagehandleiding****biz 13**

Bij deze verklaart Somfy dat het product voldoet aan de essentiële eisen en aan de andere beschikkingen van richtlijn 1999/5/CE. Een conformiteitsverklaring bevindt zich op het internetadres [www.somfy.com](http://www.somfy.com), rubriek CE. Te gebruiken in de EU, Zwitserland en Noorwegen.

**EN Installation instructions****page 17**

Somfy hereby declares that this product conforms to the essential requirements and other relevant provisions of Directive 1999/5/CE. A Declaration of Conformity is available at [www.somfy.com](http://www.somfy.com) under CE. Usable in EU, CH and NO.

**ES Manual de instalación****página 21**

Por la presente, Somfy declara que el aparato cumple los requisitos básicos y demás disposiciones pertinentes de la directiva 1999/5/CE. Podrá encontrar una declaración de conformidad en la página web [www.somfy.com](http://www.somfy.com), sección CE. Utilizable en UE, CH y NO.

**PT Guia de instalação****página 25**

Pelo presente documento, a Somfy declara que o aparelho está conforme às exigências fundamentais e às outras disposições pertinentes da directiva 1999/5/CE. Encontra-se disponível, no site web [www.somfy.com](http://www.somfy.com), em CE, uma declaração de conformidade. Utilizável na UE, Suíça e Noruega.

**EL Σημείωση εγκατάστασης****σελίδα 29**

Με τον παρόν έγγραφο, η Somfy δηλώνει ότι η συσκευή συμμορφώνεται με τις ουσιώδεις απαιτήσεις και τις λοιπές σχετικές διατάξεις της οδηγίας 1999/5/ΕΕ. Μια δήλωση συμμόρφωσης διατίθεται στην ιστοσελίδα [www.somfy.com](http://www.somfy.com), ενότητα ΕΕ (CE). Μπορεί να χρησιμοποιηθεί στην ΕΕ, την Ελβετία και τη Νορβηγία.

**DA Monteringsvejledning****side 33**

Hermed erklærer Somfy, at apparatet er i overensstemmelse med de væsentlige krav, samt med de andre relevante bestemmelser i direktivet 1999/5/CE. En overensstemmelseserklæring kan konsulteres på internetadressen [www.somfy.com](http://www.somfy.com), rubrik CE. Kan anvendes i EU, CH og NO.

**FI Asennusopas** **sivu 37**

Täten Somfy ilmoittaa, että laite on direktiivin 1999/5/CE olennaisten vaatimusten ja muiden asiaankuuluvien määräysten mukainen. Ilmoitus vaatimusten täyttymisestä on luettavissa Internet-osoitteessa [www.somfy.com](http://www.somfy.com), otsikon CE alta. Voimassa EU:n alueella, Sveitsissä ja Norjassa.

**SV Installationsanvisning****sidan 41**

Somfy försäkrar att apparaten i skrivande stund uppfyller de väsentliga kraven och andra tillämpliga föreskrifter i direktivet 1999/5/CE. En försäkran om överensstämmelse finns på webbsidan [www.somfy.com](http://www.somfy.com) under rubriken CE. Den är tillämplbar i EU, CH och NO.

**NO Installasjonsanvisninger****side 45**

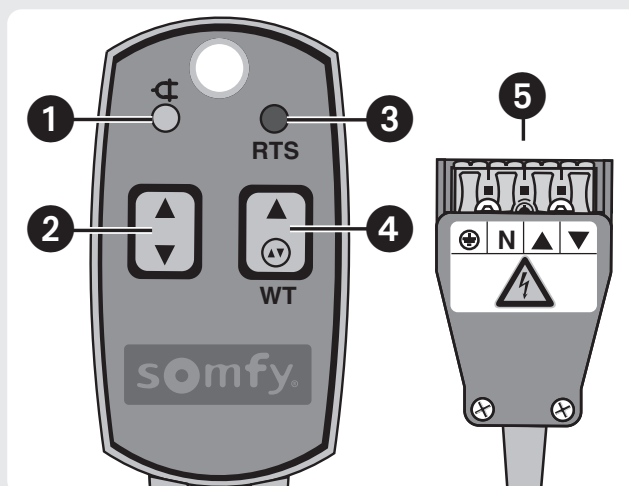
Somfy erklærer med dette at verktøyet er i samsvar med hovedkravene og andre relevante paragrafer i direktivet 1999/5/CE. En samsvarserklæring er tilgjengelig på internettadressen [www.somfy.com](http://www.somfy.com) i feltet CE. Kan brukes i UE, CH og NO.

## Productbeschrijving

Met de universele regelkabel kunnen volgende 230 V Somfy-motoren in werking worden gesteld: radiogestuurd (RTS) bekabeld (WT), motoren met een elektronische (WT) of een mechanische eindafstelling en mechanische of elektronische motoren voor horizontale buitenjalouziën

In geval van een defect kan met behulp van de regelkabel worden bepaald of de storing voortkomt van de elektrische voeding of van de motor zelf.

1. Spanningsindicator (LED)
2. Op-/neertoets
3. Indicator RTS-aansluiting (LED)
4. Keuzeknop RTS / shunt voor WT
5. Snelaansluitingen



NL

## Veiligheid

### Veiligheid en verantwoordelijkheid

- Dit Somfy product moet geïnstalleerd en gebruikt worden door een erkende installateur van automatiseringssystemen in woningen. Deze handleiding is voor hem bestemd.
- Vóór installatie moet gecontroleerd worden of dit product compatibel is met de aanwezige apparatuur en accessoires.
- Deze handleiding geeft instructies voor het installeren, in bedrijf stellen en gebruiken van dit product.
- De installateur moet er bovendien voor zorgen dat de installatie voldoet aan de in het betreffende land geldende regelgeving en de klant informeren over gebruik en onderhoud van het product.
- Elke vorm van gebruik die buiten het door Somfy gedefinieerde toepassingsgebied valt is niet toegestaan. Dit zal, net als het negeren van de instructies in deze handleiding, leiden tot uitsluiting van de verantwoordelijkheid en garantie van Somfy.

### Specifieke veiligheidsvoorschriften

- Sluit de regelkabel aan op de motor overeenkomstig de informatie in deze handleiding.
- Deze handleiding vervangt niet de installatiehandleiding van de motor. Gebruik de handleiding van de motor om deze correct af te stellen.

- Sluit nooit meer dan één motor aan op de universele regelkabel.
- Sluit de stroomtoevoer af voordat u werkzaamheden uitvoert.
- Sluit de regelkabel altijd weer af als de instellingen zijn uitgevoerd.
- Controleer vóór het gebruik van de regelkabel altijd of deze niet beschadigd is.
- Als er twijfels zijn over de compatibiliteit van de motor en de regelkabel, contacteert u Somfy.

## Kenmerken

**Ingang :** 230 V AC 50 Hz

**Klasse :** II

**Werkingstemperatuur:** 10 °C tot 50 °C

**Gebruiksomstandigheden :** droge omgeving

**Uitgang:** 230 V max. 4 A

**Beveiligingsklasse:** IP 40

**Norm :** IEC 60439-1

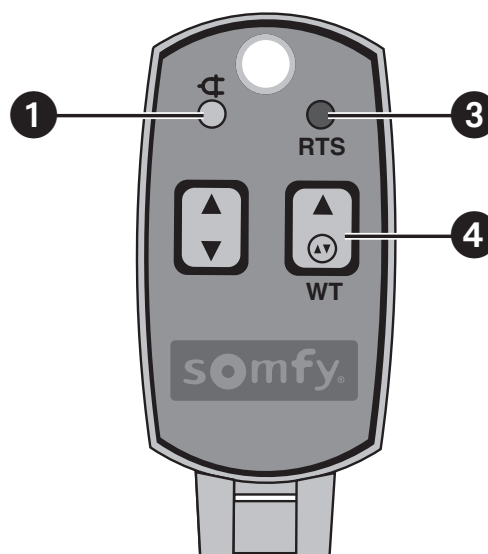
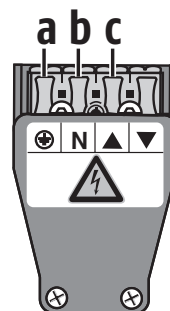
## Installatie

### RTS motor

- [1]. Sluit de stroomtoevoer af.
- [2]. Sluit de universele regelkabel aan op de motor overeenkomstig het elektrisch schema

<b>a</b>	Geel/groen	aarding (⏚)
<b>b</b>	Blauw	nul (N)
<b>c</b>	Bruin	op (▲)

- [3]. Sluit de stroomtoevoer weer aan.
- [4]. Schakel de universele regelkabel in: de LED ① gaat branden.
- [5]. Zet drukknop ④ in de stand RTS: LED ③ gaat branden.
- [6]. Gebruik de RTS afstandsbediening en de installatiehandleiding van de motor voor het instellen van de eindpunten.
- [7]. Schakel de universele regelkabel weer uit als de instellingen zijn uitgevoerd.
- [8]. Ontkoppel de universele regelkabel van de motor.

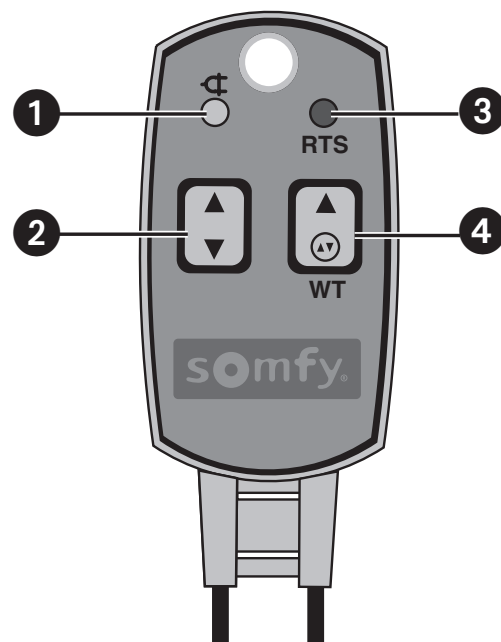
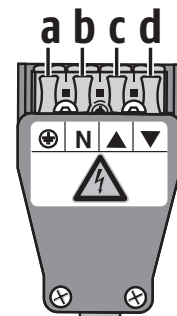


## Elektronische motor

- [1]. Sluit de stroomtoevoer af.
- [2]. Sluit de universele regelkabel aan op de motor overeenkomstig het elektrisch schema:

<b>a</b>	Geel/groen	aarding (⏚)
<b>b</b>	Blauw	nul (N)
<b>c</b>	Zwart of bruin	op (▲)
<b>d</b>	Zwart of bruin	neer (▼)

- [3]. Sluit de stroomtoevoer weer aan.
- [4]. Schakel de universele regelkabel in: de LED ① gaat branden.
- [5]. Houd drukknop ④ ingedrukt in de stand WT tot het rolluik twee maal op en neer is gegaan: de motor is gereset.
- [6]. Druk op de op of neer toets ② om de draairichting van de motor na te kijken.
- Als de motor in de juiste richting draait, is deze correct aangesloten.
  - Als de motor in de verkeerde richting draait, verwissel de bruine en de zwarte draad.
- [7]. Raadpleeg de installatiehandleiding van de motor voor het afstellen van de motor.
- [8]. Schakel de universele regelkabel weer uit als de instellingen zijn uitgevoerd.
- [9]. Ontkoppel de universele regelkabel van de motor.



## Bedrade motor met mechanische eindafstelling

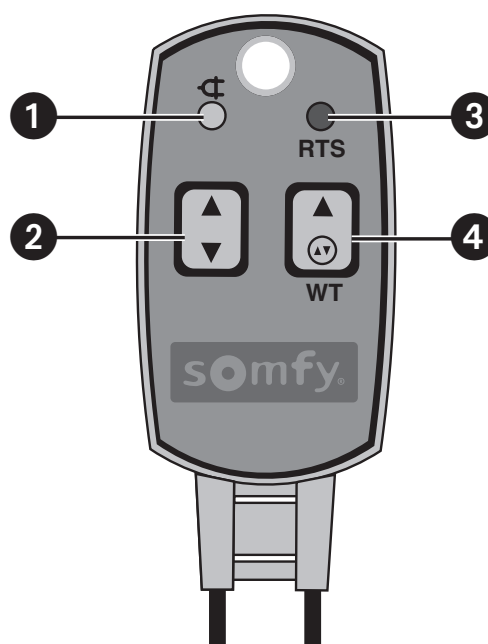
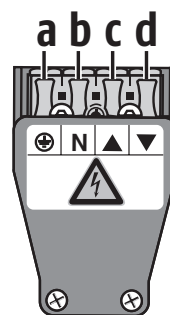
- [1]. Sluit de stroomtoevoer af.
- [2]. Sluit de universele regelkabel aan op de motor overeenkomstig het elektrisch schema:

<b>a</b>	Geel/groen	aarding (⏚)
<b>b</b>	Blauw	nul (N)
<b>c</b>	Zwart of bruin	op (▲)
<b>d</b>	Zwart of bruin	neer (▼)

- [3]. Sluit de stroomtoevoer weer aan.
- [4]. Schakel de universele regelkabel in: de LED ① gaat branden.

**Let op: Gebruik nooit drukknop ④ tijdens het afstellen van een bedrade motor met mechanische eindafstelling !**

- [5]. Druk op de op of neer toets ② om de draairichting van de motor na te kijken.
- Als de motor in de juiste richting draait, is deze correct aangesloten.
  - Als de motor in de verkeerde richting draait, verwissel de bruine en de zwarte draad.
- [6]. Gebruik de op of neer toets ② en de installatiehandleiding van de motor voor het instellen van het hoogste en laagste punt.
- [8]. Schakel de universele regelkabel weer uit als de instellingen zijn uitgevoerd.
- [9]. Ontkoppel de universele regelkabel van de motor.



## Mechanische motor voor buitenlamel zonnewering

Raadpleeg de paragraaf "Bedrade motor met mechanische eindafstelling" voor het afstellen van de mechanische motor van een buitenlamel zonnewering met behulp van de universele regelkabel.

## Elektronische motor voor zonnewering

Raadpleeg de paragraaf "Elektronische analoge motor" voor het afstellen van de elektronische motor van een buitenlamel zonnewering met behulp van de universele regelkabel.