

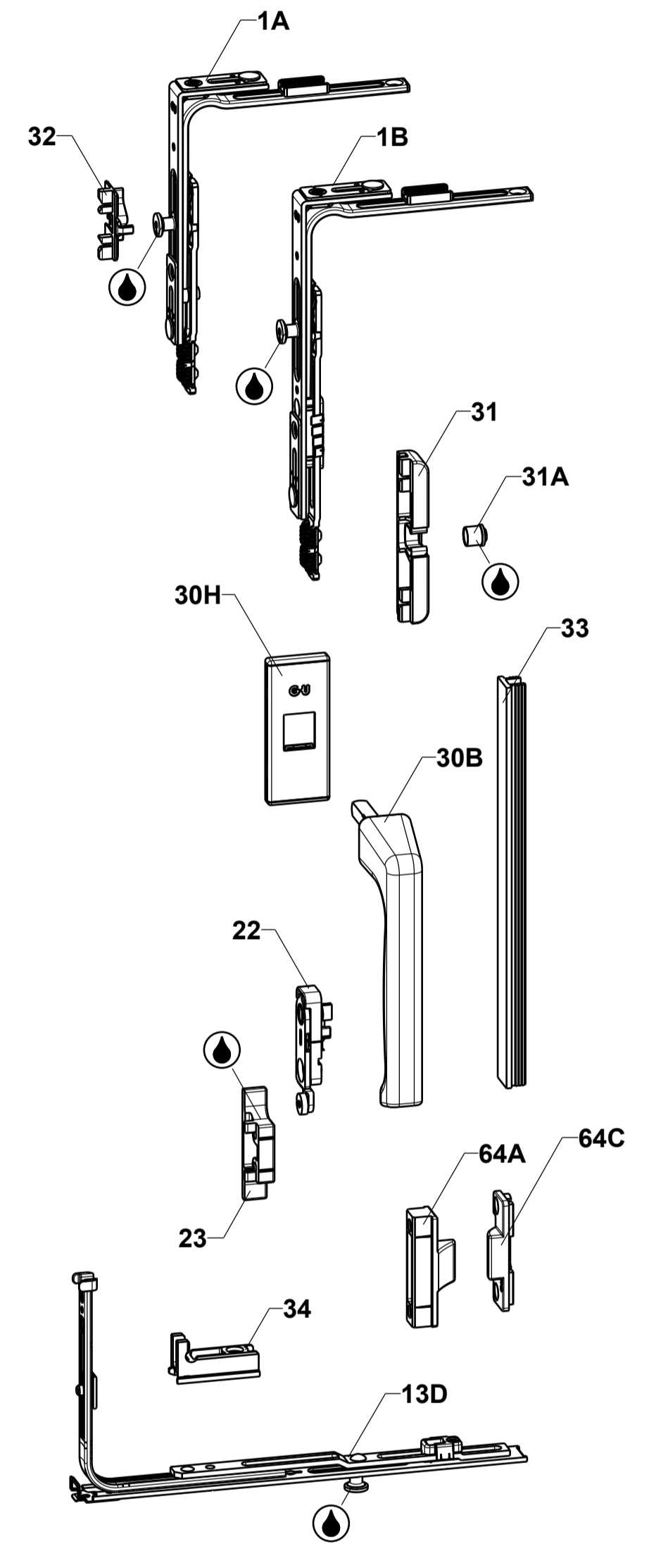
**Zentralverschluss UNI-JET Drehkipp-Beschlag Kippdreh-Beschlag**

Pos.	Benennung				Artikelnr.
1	Eckumlenkung		SZ-PA		6-31753
			2		6-32021
			1		
3	Scherenstulp	[1]	FFB	Länge	SZ-PA
			280-400	350	-
			401-500	350	-
			501-750	590	-
		[3]	751-1000	840	1
		[3]	951-1200	1040	1
		[3]	1201-1600	1290	1
3A	Zusatzschere Drehkipp	[2]	1301-1600		8-00734
3F	Zusatzschere Kippdreh	[2]	1301-1600		G-45995
30	Drehgriff DIRIGENT-F			1 Stück	NL9 6-28072-29 NL13 6-28072-33
30G	Senkschraube DIN 965 - M5 x 40			2 Stück	9-13255-40
2B	Getriebe 15 GK konstant	[7]	FFH	Länge	SZ-PA
			350-490	363	-
			450-550	390	-
			551-720	560	-
			721-850	690	1
			851-1100	940	1
			1101-1350	1190	1
			1351-1600	1440	2
			1601-1850	1690	3
			1851-2100	1940	3
			2101-2350	2190	4
			2351-2800	2190	4
		[4]	FFH	Länge	SZ-PA
			480-590	270	-
			591-750	430	-
			751-1200	880	1
			951-1450	1130	1
			1201-1700	1380	2
			1451-1950	1630	2
			1951-2450	2130	3
			2451-2800	2130	3
		[4]	FFH	Länge	SZ-PA
			450-550	390	-
			551-720	580	-
			721-850	690	1
			851-1100	940	1
			1001-1350	1190	1
			1351-1600	1440	2
			1601-1850	1690	3
			1851-2100	1940	3
			2101-2350	2190	4
			2351-2800	2190	4
		[4]	FFH	Länge	SZ-PA
			510-590	270	-
			591-750	430	-
			751-1200	880	1
			951-1450	1130	1
			1201-1700	1380	2
			1451-1950	1630	2
			1951-2450	2130	3
			2451-2800	2130	3
4D	Ansatzstück 180° (variabel)				6-32303
5C	Verlängerung 250	[4]			8-00625
5D	Verlängerung 500	[4]			6-32142
13B	Verriegelung unten	[8]	FFB	Länge	SZ-PA
			280-750	215	1
			751-950	530	2
			951-1200	740	2
			1201-1600	1050	3
7	Auflaufkeil				9-41796
13F	Verriegelung Bandseite / alternativ Verriegelung Se Griffstz variabel		FFH	Länge	SZ-PA
			721-1100	530	1 2
			1101-1350	740	1 2
			1351-1850	1190	2 3
			1851-2100	1450	2 3
			2101-2500	1890	3 4
			FFH	Länge	SZ-PA
			721-1100	530	1 2
			1101-1350	740	1 2
			1351-1700	1190	2 3
			1701-2100	1450	2 3
			2101-2500	1890	3 4
8	Zuschlagsicherung	[6]			9-38688-33
13E	Verriegelung 215 Se-K		FFH	Länge	SZ-PA
			2501-2800	215	1
17A	Mittelstück Bandseite		FFH	Länge	SZ-PA
			2501-2800	2030	4
9	Standardschließplatte				
10	Se-Schließplatte Zamak				
11	Se-Schließplatte Stahl				
12	Schließplatte KD				
94A	Unterlage				
6	Stangenführung	[5]		Anzahl nach Bedarf	8-00805

- [1] FFB 280-400 nur mit Eckumlenkung 6-32238 bzw. 6-32224 (Siehe Zeichnung 0-45986-DC).
- [2] Bei FFB 1301-1600 Zusatzschere verwenden. (Siehe Zeichnung 0-46684-DD).  
Bei FFB 1201-1600 und Flügelfix > 100 kg ist eine Zusatzschere erforderlich.
- Achtung!**  
Bei FFB 1201-1450 Zusatzschere in Kombination mit Scherenstulp 6-31512-10 verwenden.
- [3] Scherenstulp Gr. 08, 10, 12: Bei einem Flügelfixgewicht > 100 kg kann die Schraube an der markierten Stelle [3] entfallen.
- [4] Ab FFB 2350/2450 ist die Verlängerung 500 bzw. 250 zu verwenden.  
Getriebe variabel  
FFH 2450-2700: Verlängerung 250 ungekürzt und Getriebe oben auf die entsprechende FFH gekürzt (0 bis 250 mm).  
FFH 2701-2800: Verlängerung 500 gekürzt auf Maß 350 und Getriebe oben auf die entsprechende FFH gekürzt (0 bis 100 mm).  
Getriebe konstant  
FFH 2350-2800: Verlängerung 250 ungekürzt und Getriebe oben auf die entsprechende FFH gekürzt (0 bis 250 mm).  
FFH 2601-2800: Verlängerung 500 gekürzt auf Maß 450 und Getriebe oben auf die entsprechende FFH gekürzt (0 bis 200 mm).
- [5] Es wird der Einsatz der Stangenführung 8-00805 empfohlen, um eventuell auftretende Zugstangen Geräusche und Hubverlust zu minimieren.  
Stangenführung 8-00805 min. 65 mm von Stulpende einlegen, wenn nach dem Ablängen des Bauteils die Kerben noch sichtbar sind beziehungsweise weniger als 150 mm gekürzt wird.
- [6] Bei FFB 280-490 ist die Zuschlagsicherung 9-38688-33 erforderlich. Diese kann grundsätzlich auch eingesetzt werden um die Kippweite zu verringern.
- [7] FFB 280-390 nur mit Eckumlenkung 6-32238 bzw. 6-32224 und Zuschlagsicherung 9-38688-33. (Siehe Zeichnung 0-45986-DC).
- [8] Bei Einsatz eines Drehbegrenzers gelten die FFB min. gemäß Zeichnung 0-46905-NE.

**Zubehör**

Pos.	Benennung	Artikelnr.
13D	Verriegelung 215 Se	6-32010
1A	Eckumlenkung S	6-32238
1B	Eckumlenkung SLK	6-32224
34	Halterungsplatte für Drehflügel	9-35697
31	Türschnäpper	profilabhängig
31A	Türschnäpperzapfen	8-00756
22	Flügelfix mit Fehlbedienungssicherung	6-29987
23	Auflaufplatte	profilabhängig
30B	Drehgriff DIRIGENT abziehbar	8-00694-50
30H	Rosette	6-24913
33	Füllstulp	H-00786
64A	Zwangsmitteverriegelung	Flügelteil 9-40564
64C		Rahmenteil 9-40564
32	Spaltlüftung	profilabhängig (Siehe Zeichnung 0-45838-DD)



Flügelalbreite FFB 280-1600 mm  
Flügelalhöhe FFB 280-2800 mm

Bestellangaben:  
Flügelalbreite FFB  
Flügelalhöhe FFB  
Griffstz konstant oder variabel  
Profilsystem  
Zubehör

Unbedingt Produktinformation beachten (siehe GU-Bestellkatalog).

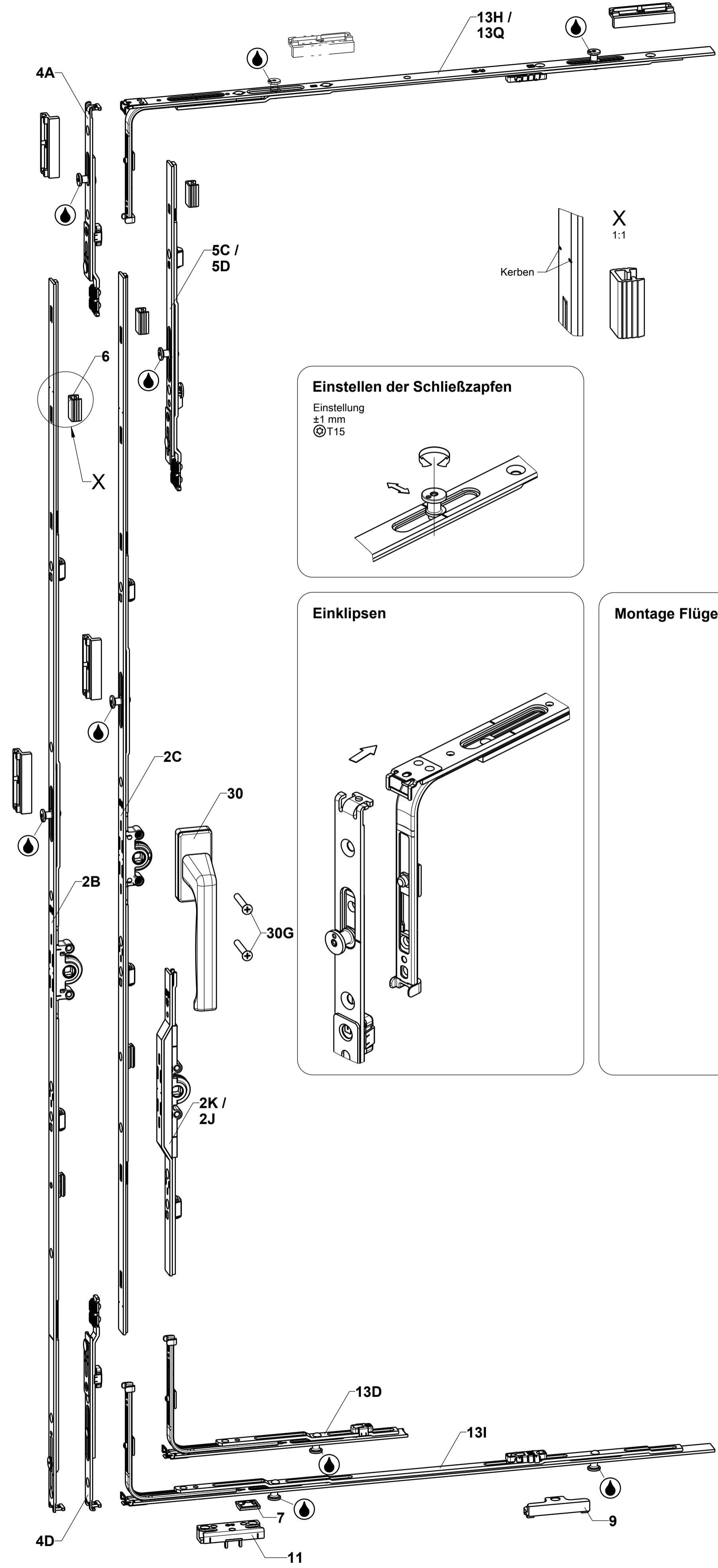
Vorgaben der Systemgeber beachten!

Einbau Bandseite siehe Zeichnung  
0-46603-DD Bandseite UNI-JET D  
0-46604-DD UNI-JET S  
0-46605-DC Bandseite UNI-JET M6/12  
0-44352-DC UNI-JET M20/12  
0-44708-DL UNI-JET C  
0-46741-DD Bandseite UNI-JET D für Aluminiumprofile

● Verschlusspunkte, Gleit- und Lagerstellen mit nichtarzendem und säurefreiem Schmiermittel fetten.

Description  
**Zentralverschluss UNI-JET für Holz-, Kunststoff- und Aluminiumprofile Drehkipp- / Kippdreh- / Drehflügel-Beschlag Griffstz konstant oder variabel / Beschlagnutlage 9 mm oder 13 mm**

Release No.	Level	Released	Scale	Modification	Size
---	---	---	---	15	1
Art. No. GS4631	Ver.	Ab	%		Sheet
Druck	03.04.2018	SS		0-44324-DD-0-0	1/3
Replacement for					



**Zentralverschluss UNI-JET Drehflügel-Beschlag**

Pos.	Benennung		Artikelnr.				
30	Drehgriff DIRIGENT-F	1 Stück	NL9 6-28072-29	NL13 6-28072-33			
30G	Senkschraube DIN 965 – M5 x 40	2 Stück	9-13255-40				
2B	Getriebe 15 GK konstant	FFH	Länge	SZ-PA	Griffsitz G		
		[7]	350-490	363	-	155	G-22120
			450-550	390	-	155	G-22121
			551-720	560	-	200	G-22122
			721-850	690	1	250	G-22123
			851-1100	940	1	400	G-22124
			1101-1350	1190	1	500	G-22125
			1351-1600	1440	2	600	G-22127
			1601-1850	1690	3	600	G-22128
			1851-2100	1940	3	980	G-22133
2C	Getriebe 15 GV variabel	FFH	Länge	SZ-PA	Griffsitz G		
		[4]	480-590	270	-	240-295	G-22080
			591-750	430	-	295-375	G-22081
			751-1200	880	1	375-600	G-22082
			951-1450	1130	1	475-725	G-22083
			1201-1700	1380	2	600-850	G-22084
			1451-1950	1630	2	725-975	G-22085
			1951-2450	2130	3	975-1225	G-22086
			2451-2800	2130	3	1225	G-22086
		2J	Getriebe 7,5 GK konstant	FFH	Länge	SZ-PA	Griffsitz G
[4]	450-550			390	-	155	G-22141
	551-720			560	-	200	G-22142
	721-850			690	1	250	G-22143
	851-1100			940	1	400	G-22144
	1101-1350			1190	1	500	G-22145
	1351-1600			1440	2	600	G-22147
	1601-1850			1690	3	600	G-22148
	1851-2100			1940	3	980	G-22153
	2101-2350			2190	4	980	G-22154
2K	Getriebe 7,5 GV variabel	FFH	Länge	SZ-PA	Griffsitz G		
		[4]	510-590	270	-	240-295	G-22100
			591-750	430	-	295-375	G-22101
			751-1200	880	1	375-600	G-22102
			951-1450	1130	1	475-725	G-22103
			1201-1700	1380	2	600-850	G-22104
			1451-1950	1630	2	725-975	G-22105
			1951-2450	2130	3	975-1225	G-22106
			2451-2800	2130	3	975-1225	G-22106
		4D	Ansatzstück 180° (variabel)				6-32303
4A	Ansatzstück 90°				6-32104		
5C	Verlängerung 250	[4]			8-00625		
5D	Verlängerung 500	[4]			6-32142		
13H	Verriegelung oben	FFB	Länge	SZ-PA			
			751-950	530	1	6-32075-05	
			951-1200	740	1	6-32075-07	
13Q	Verriegelung Se oben	FFB	Länge	SZ-PA			
			751-950	530	2	6-32008-05	
			951-1200	740	2	6-32008-07	
13D	Verriegelung unten	FFB	Länge	SZ-PA			
		[8]	...-750	215	1	6-32010	
		[8]	751-950	530	2	6-32008-05	
13I	Verriegelung unten	[8]	951-1200	740	2	6-32008-07	
		[8]	1201-1600	1050	3	6-32008-10	
						9-41796	
7	Aufaufkeil						
9	Standardschließplatte						
11	Se-Schließplatte Stahl	Anzahl der Schließplatten nach verwendeter Elementgröße			profilabhängig		
6	Stangenführung	[5]	Anzahl nach Bedarf		8-00805		

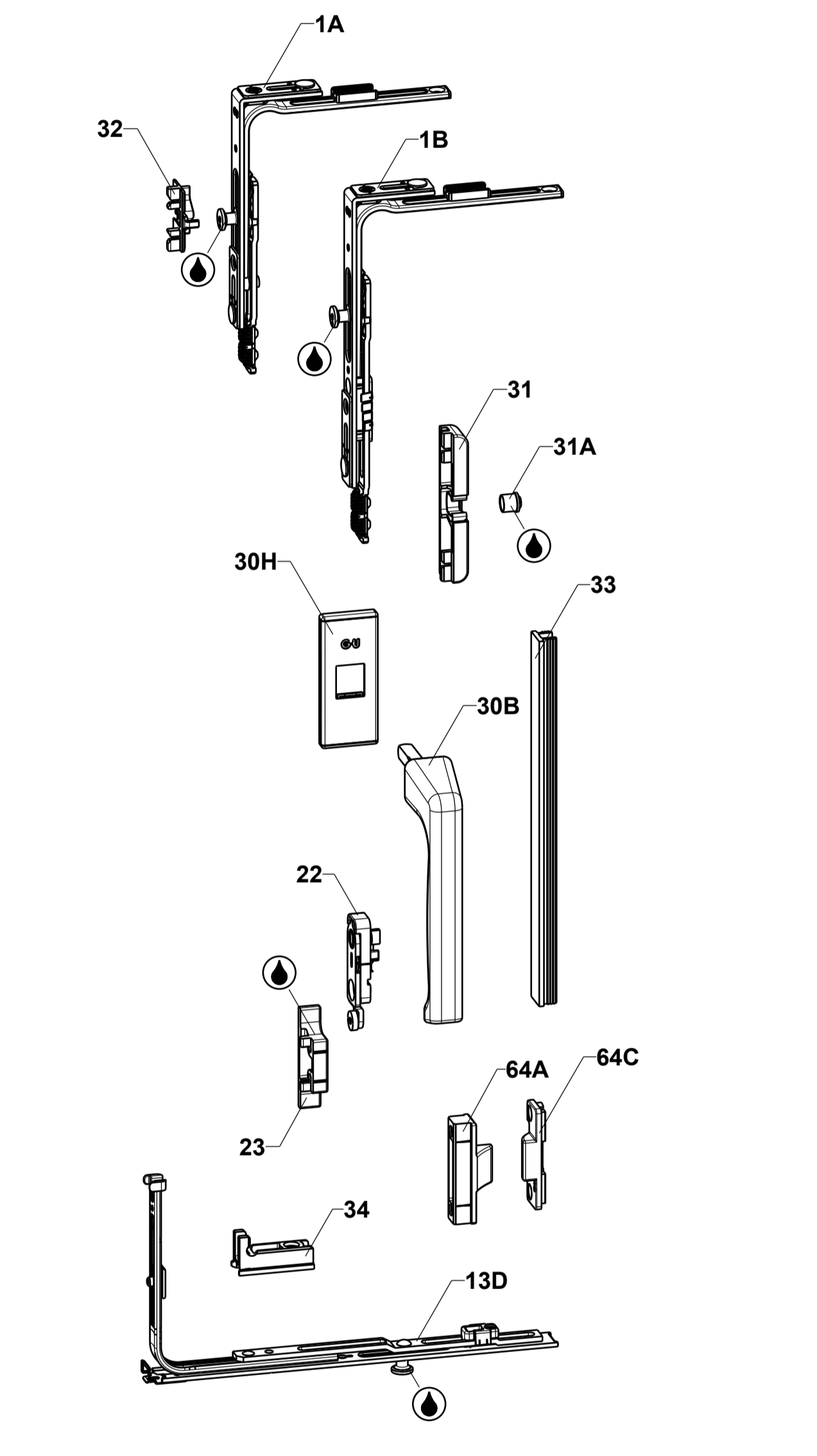
[4] Ab FFH 2350/2450 ist die Verlängerung 500 bzw. 250 zu verwenden.  
 Getriebe variabel  
 FFH 2450-2700: Verlängerung 250 ungekürzt und Getriebe oben auf die entsprechende FFH gekürzt (0 bis 250 mm).  
 FFH 2701-2800: Verlängerung 500 gekürzt auf Maß 350 und Getriebe oben auf die entsprechende FFH gekürzt (0 bis 100 mm).  
 Getriebe konstant  
 FFH 2350-2600: Verlängerung 250 ungekürzt und Getriebe oben auf die entsprechende FFH gekürzt (0 bis 250 mm).  
 FFH 2601-2800: Verlängerung 500 gekürzt auf Maß 450 und Getriebe oben auf die entsprechende FFH gekürzt (0 bis 200 mm).

[5] Es wird der Einsatz der Stangenführung 8-00805 empfohlen, um eventuell auftretende Zugangsgeräusche und Hubverlust zu minimieren.  
 Stangenführung 8-00805 min. 65 mm von Stulpende einlegen, wenn nach dem Ablängen des Bauteils die Kerben noch sichtbar sind beziehungsweise weniger als 150 mm gekürzt wird.

[7] FFH 280-390 nur mit Eckumlenkung 8-32238 bzw. 6-32224 und Zuschlagsicherung 9-38668-33. (Siehe Zeichnung 0-45986-DC).

[8] Bei Einsatz eines Drehbegrenzers gelten die FFH min. gemäß Zeichnung 0-46905-NE.

Zubehör		
Pos.	Benennung	Artikelnr.
13D	Verriegelung 215 Se	6-32010
1A	Eckumlenkung S	6-32238
1B	Eckumlenkung SLK	6-32224
34	Halterungsschraube für Drehflügel	9-35697
31	Türschnäpper	profilabhängig
31A	Türschnäpperzapfen	8-00756
22	Flügelfix mit Fehlbedienungssicherung	6-29987
23	Aufaufplatte	profilabhängig
30B	Drehgriff DIRIGENT abziehbar	8-00694-50
30H	Rosette	6-24913
33	Füllstulp	H-00786
64A	Zwangsmittelverriegelung	Flügelteil 9-40564
64C		Rahmenteil profilabhängig
32	Spaltlüftung	profilabhängig (Siehe Zeichnung 0-45838-DD)



Flügelatzbreite FFH 280-1600 mm  
 Flügelatzhöhe FFH 280-2800 mm

Bestellangaben:  
 Flügelatzbreite FFH  
 Flügelatzhöhe FFH  
 Griffsitz konstant oder variabel  
 Profilsystem  
 Zubehör

Unbedingt Produktinformation beachten (siehe GU-Bestellkatalog).  
 Vorgaben der Systemgeber beachten!

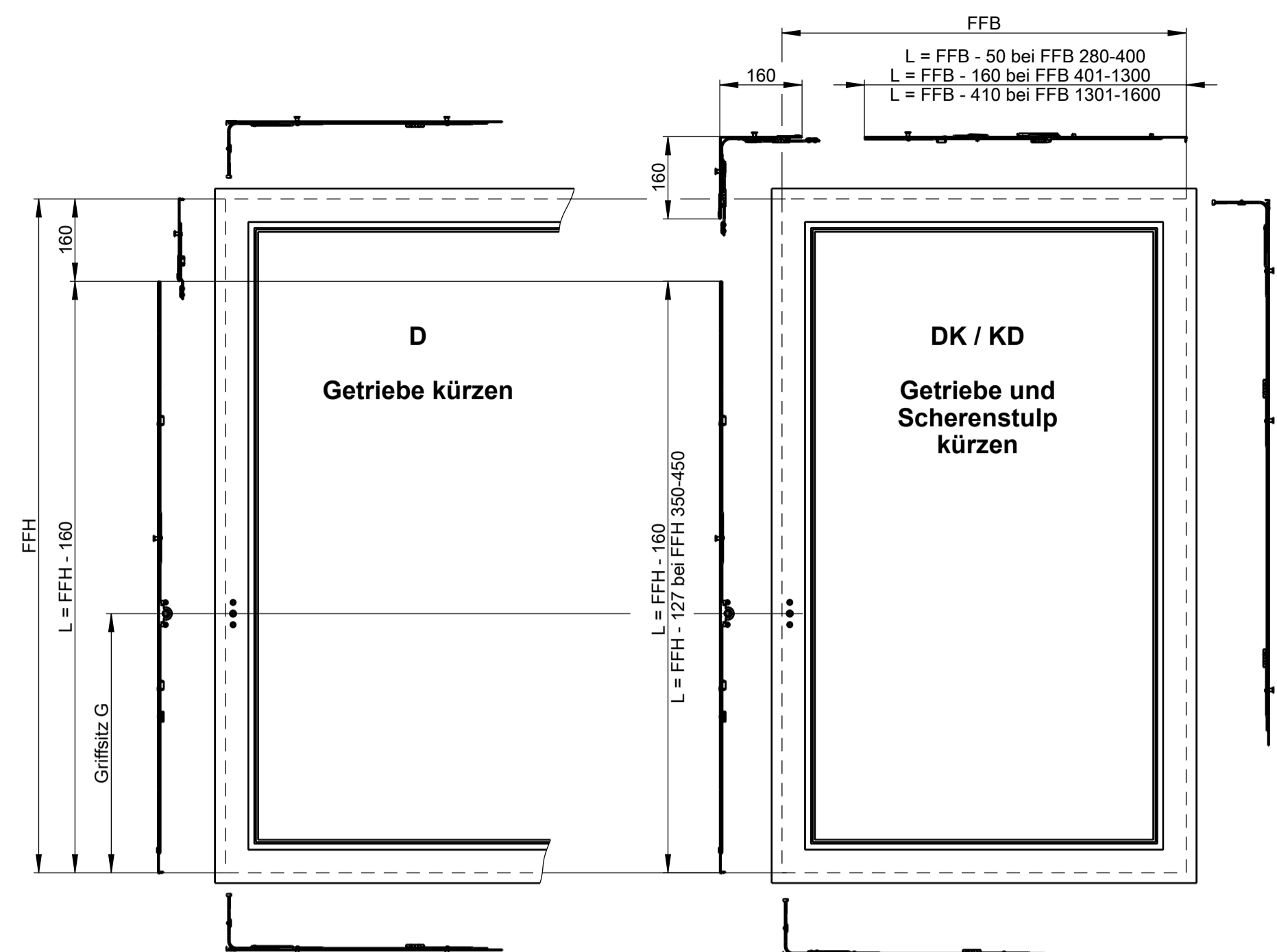
Einbau Bandseite siehe Zeichnung  
 0-46603-DD Bandseite UNI-JET D  
 0-46604-DD UNI-JET S  
 0-46605-DC Bandseite UNI-JET M6/12  
 0-44352-DC UNI-JET M20/12  
 0-44708-DL UNI-JET C  
 0-46741-DD Bandseite UNI-JET D für Aluminiumprofile

● Verschlusspunkte, Gleit- und Lagerstellen mit nichtarzendem und säurefreiem Schmiermittel fetten.

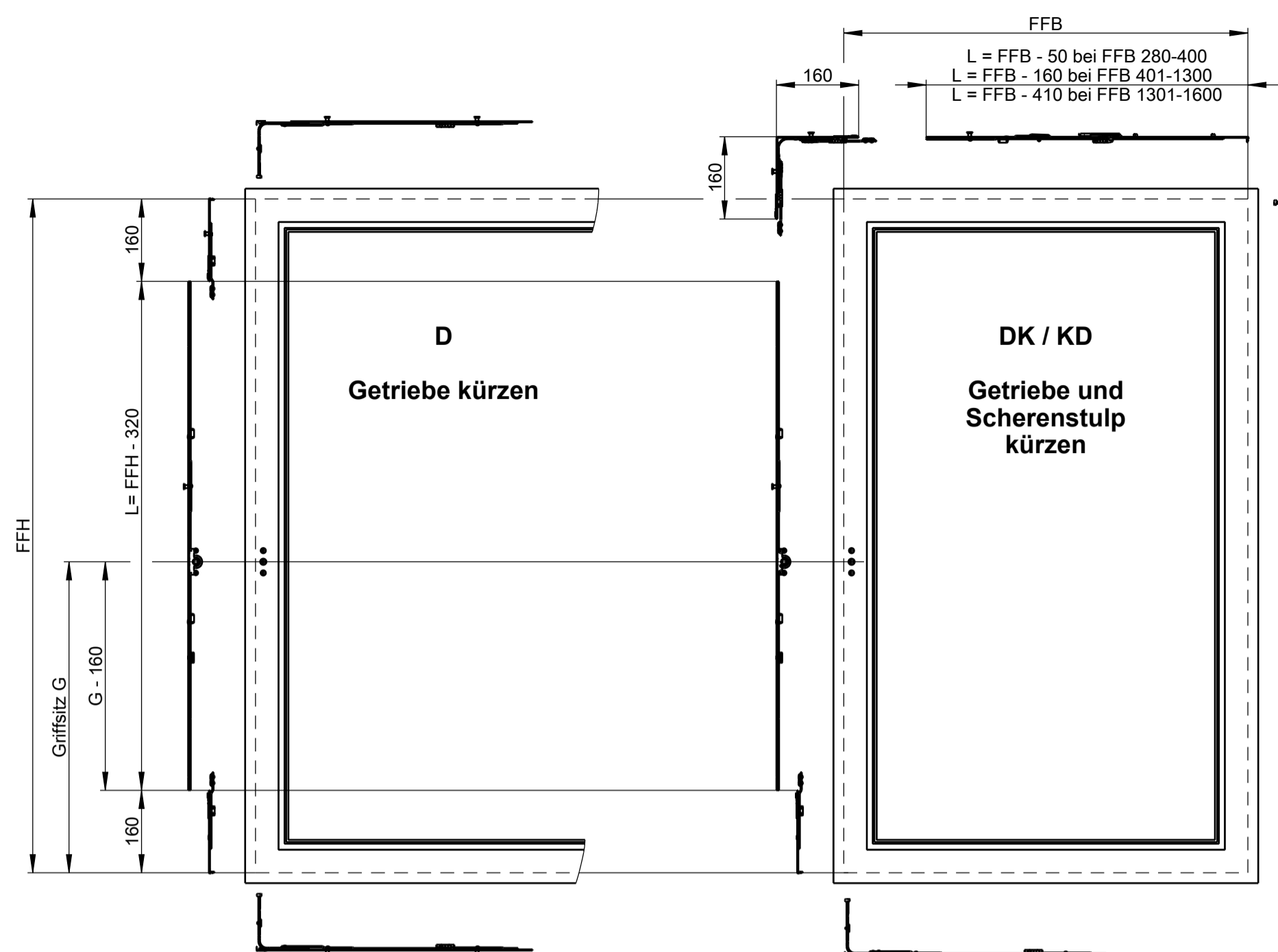
Description  
**Zentralverschluss UNI-JET für Holz-, Kunststoff- und Aluminiumprofile**  
**Drehkipp- / Kippdreh- / Drehflügel-Beschlag**  
**Griffsitz konstant oder variabel / Beschlagnutlage 9 mm oder 13 mm**

Release No.	Level	Released	Scale	Modification	Size
---	---	---	---	15	1
Art. No. GS4631	Ver.	Ab	%		Sheet
---	Draft	03.04.2018	50		2/3
Replacement for					<b>0-44324-DD-0-0</b>

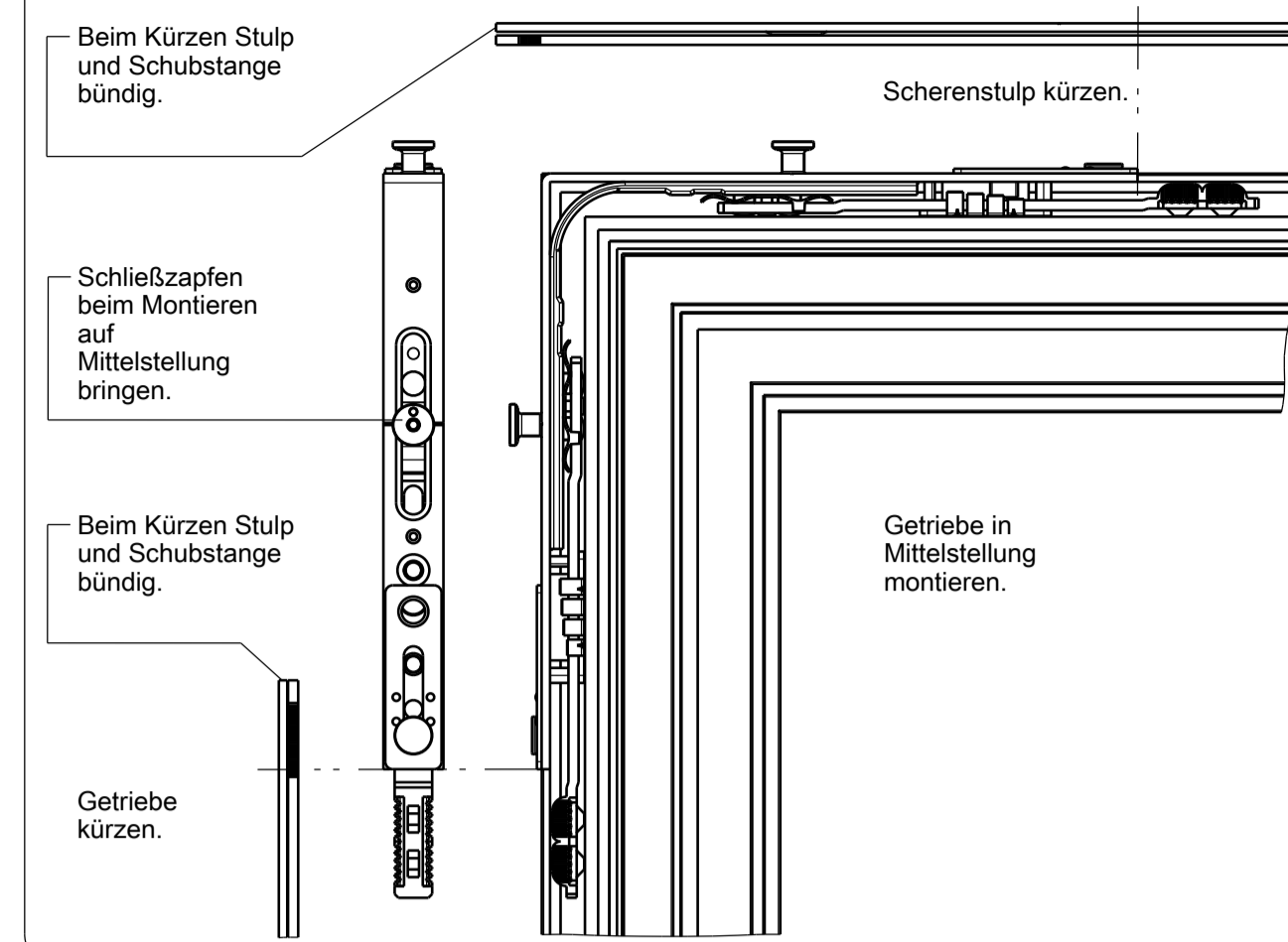
**Griffsitz konstant**



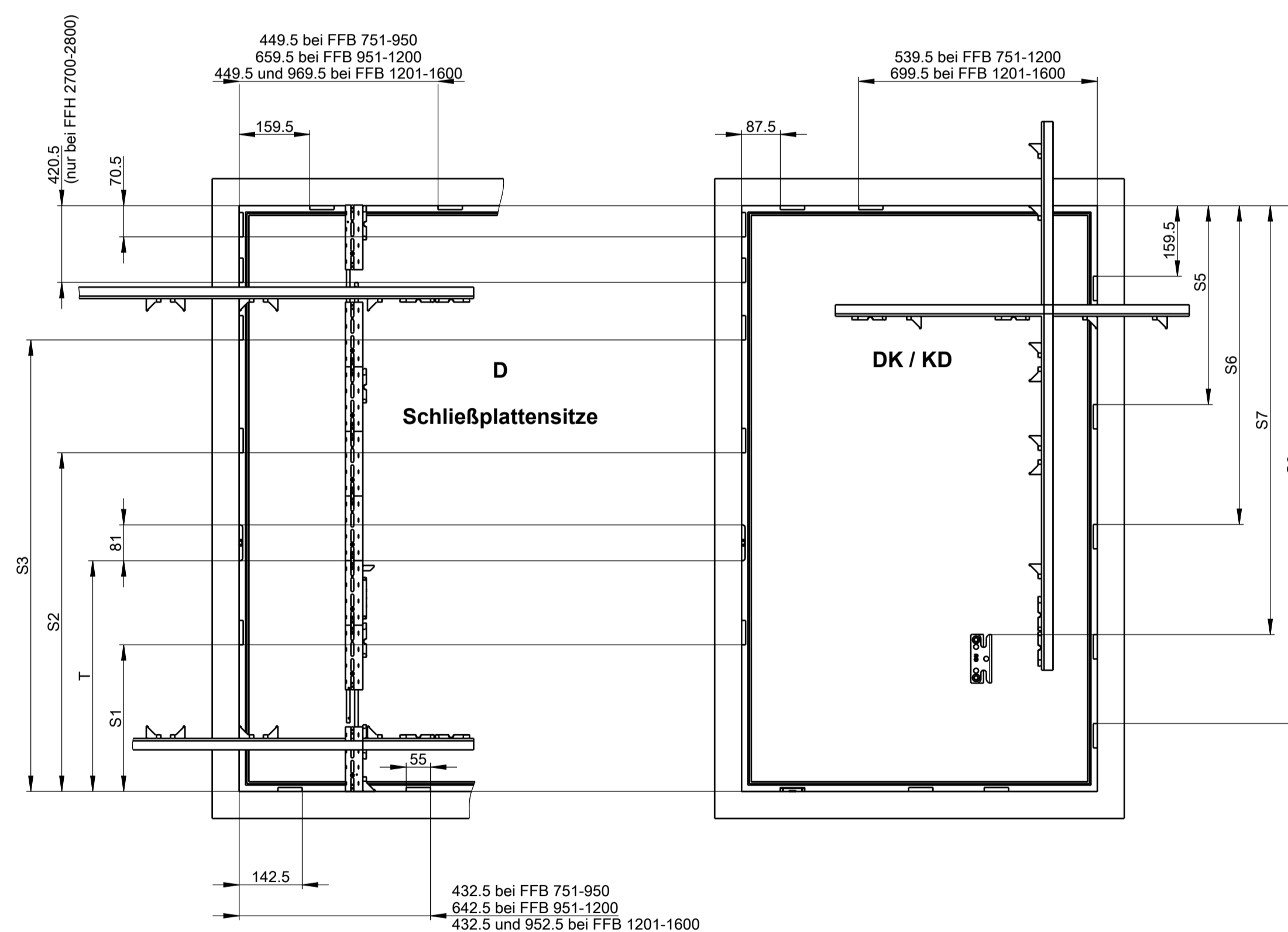
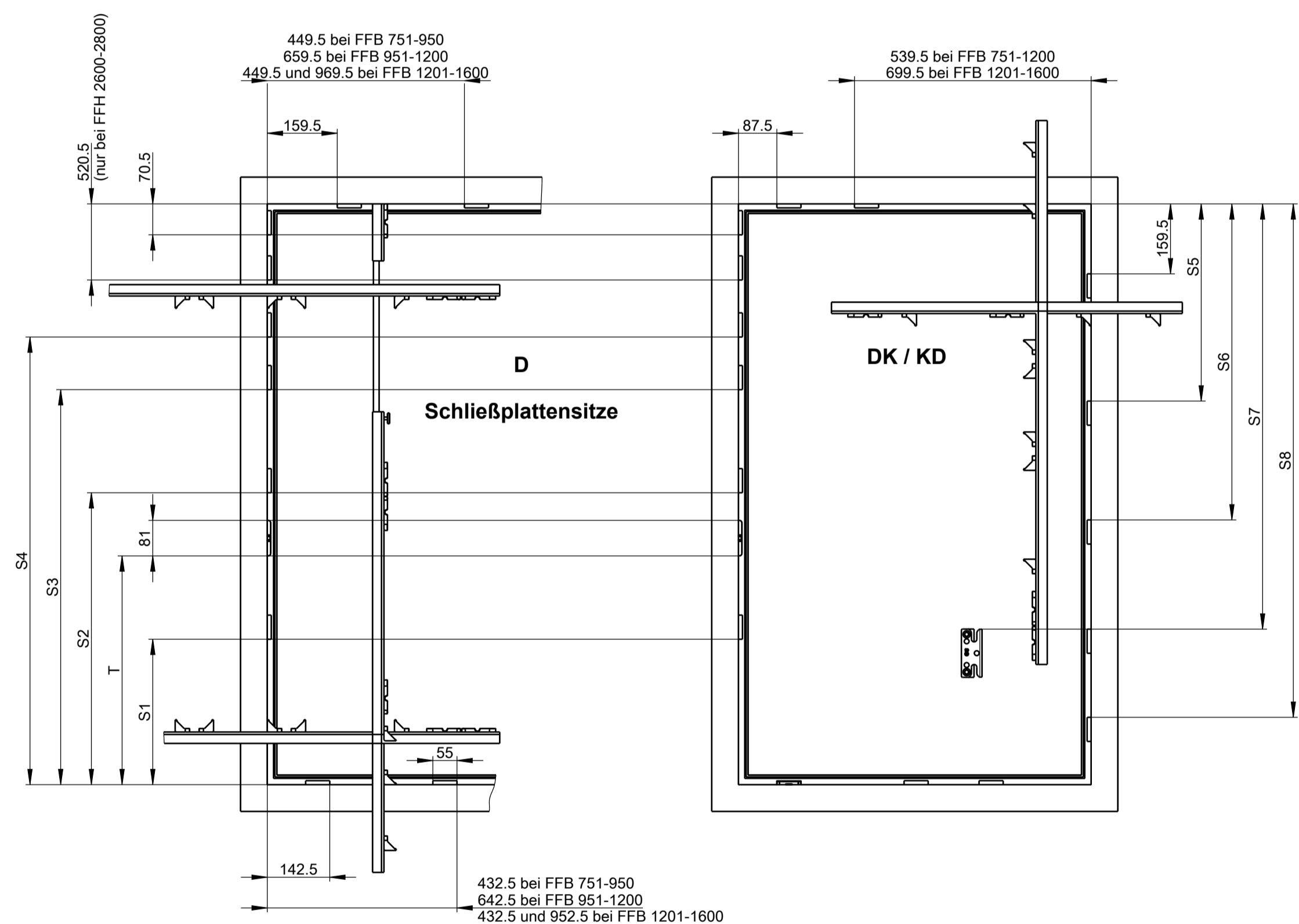
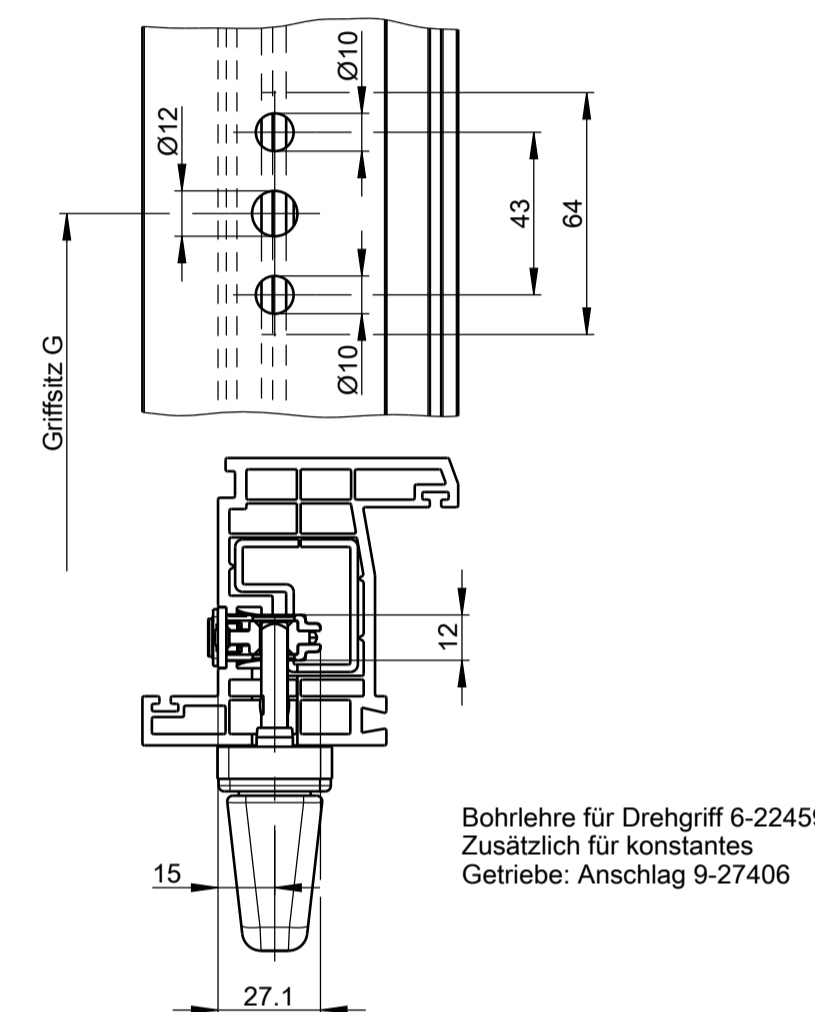
**Griffsitz variabel**



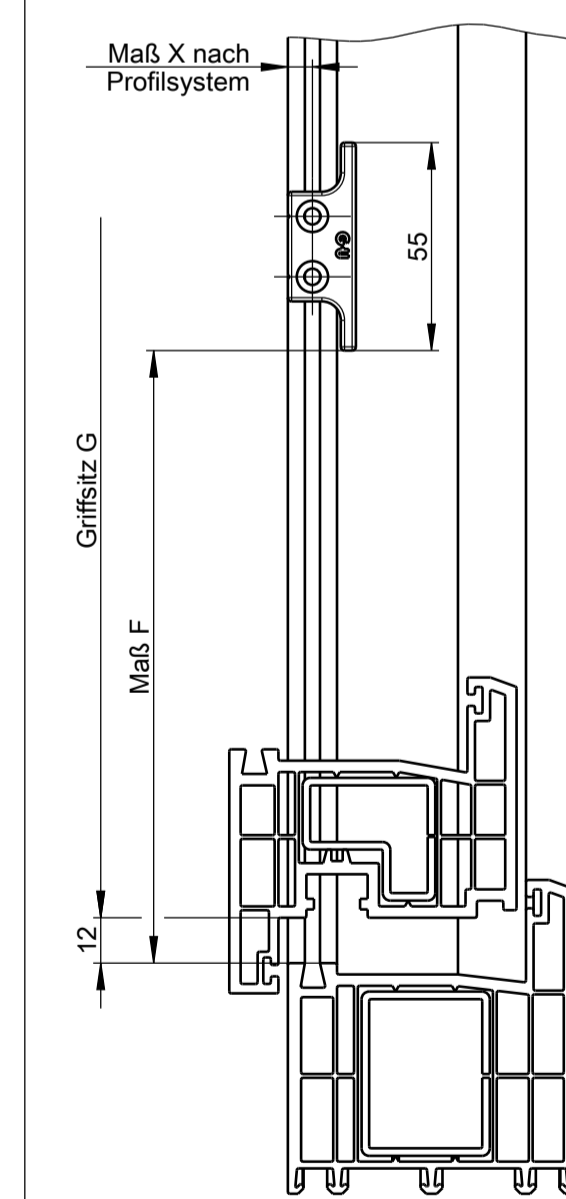
**Verlängerung, Getriebe und Scherenstulp kürzen**  
1:2



**Einbaumaße Getriebe**  
1:2



**Sitz Auflageplatte Flügelfix**  
1:2



Griffsitz konstant	
FFH	Maß F
551-720	249
721-850	313
851-1100	242
1101-1350	313
1351-1600	442
1601-1850	442
1851-2100	589
2101-2800	589

Griffsitz variabel	
FFH	Maß F
751-1200	Maß G - 158
951-1450	Maß G - 158
1201-1700	Maß G - 158
1451-1950	Maß G - 158
1951-2800	Maß G - 367

**Beschlagbefestigung:**  
Für Holz- und Kunststofffenster:  
Senkschrauben  
Flügel 4 x 30  
Rahmen 4 x 40  
  
Für Aluminiumfenster:  
Senkblechschrauben ISO 7050 - ST 3.9 - C

**Profilabhängige Information**  
Zeichnungsnr. für Arbeitsblätter, Schließplatten, Kipp-schließplatten, sowie Unterlagen für Türschnäpper siehe TB-Dat.

Die angegebenen Befestigungsschrauben sind eine auf unserer Erfahrung beruhende Empfehlung. Die Verantwortung für eine ausreichende Befestigung der Beschlagteile liegt beim Hersteller von Fenstern und Fenstertüren. Es sind die Richtlinien TBDK, VHB und VHBH der Gütergemeinschaft Schüssler und Beschläge e.V., D-42551 Velbert, zu beachten.

**Zentralverschluss UNI-JET für Holz-, Kunststoff- und Aluminiumprofile**  
Drehkipp- / Kippdreh- / Drehflügel-Beschlag  
Griffsitz konstant oder variabel / Beschlagnutlage 9 mm oder 13 mm

Release No.	Level	Released	Scale	Modification	Size
---	---	---	---	15	1
Art. No. G34631	---	Ab	%		
Drvt	03.04.2018	S6		0-44324-DD-0-0	3/3

**Einlegelehren für Schließplatten**

Getriebeseite (ROT)		Einlegelehren Artikelnr.	Einlegelehrensatz Getriebe konstant 6-32644
FFH	-720		
	721-1600	6-32490-03	
	1601-2100	6-32490-07	
	2101-2350	6-32490-09	
Bandseite und oben/unten quer (GELB)		Einlegelehren Artikelnr.	Einlegelehrensatz Getriebe variabel 6-32645
FFB	-750		
	751-1600	6-32490-05	
	1851-2350	6-32490-06	
Scheren (BLAU)		Einlegelehren Artikelnr.	Einlegelehrensatz Getriebe variabel 6-32645
FFB	751-1600		

**Schließplattensitze Getriebeseite Türschnäpper**

FFH	S1	S2	S3	S4	T
721-850	493.5	-	-	-	-
851-1100	565.5	-	-	-	-
1101-1350	665.5	-	-	-	-
1351-1600	-	-	-	-	-
1601-1850	319.5	815.5	1333.5	-	-
1851-2100	-	-	-	-	-
2101-2800	-	-	1415.5	1833.5	1115.5

**Schließplattensitze Bandseite**

FFH	S5	S6	S7	S8
721-1100	449.5	-	-	-
1101-1350	659.5	-	-	-
1351-1850	449.5	1109.5	-	-
1851-2100	659.5	1369.5	-	-
2101-2500	449.5	1109.5	1809.5	-
2501-2800	617.5	1035.5	1635.5	2131.5

**Einlegelehren für Schließplatten**

Getriebeseite (ROT)		Einlegelehren Artikelnr.	Einlegelehrensatz Getriebe variabel 6-32645
FFH	751-1200 951-1450 1201-1700		
	1451-1950 1951-2450	6-32493-02 6-32493-03	
	2451-2800 [1]		
Bandseite und oben/unten quer (GELB)		Einlegelehren Artikelnr.	Einlegelehrensatz Getriebe variabel 6-32645
FFB	-750		
	751-1600	6-32490-05	
	701-1850	6-32490-06	
	1851-2450	6-32490-06	
Scheren (BLAU)		Einlegelehren Artikelnr.	Einlegelehrensatz Getriebe variabel 6-32645
FFB	751-1600		

[1] **Achtung!**  
Bei FFH 2451-2800 die Einlegelehre auf G = 1225 einstellen.

**Schließplattensitze Getriebeseite Türschnäpper**

FFH	S1	S2	S3	T
751-1450	G + 165.5	-	-	-
1201-1700	G - 219.5	G + 165.5	-	-
1451-1950	G - 344.5	G + 230.5	-	G - 259.5
1951-2800	G - 469.5	G + 230.5	G + 708.5	G - 143.5

**Schließplattensitze Bandseite**

FFH	S5	S6	S7	S8
721-1100	449.5	-	-	-
1101-1350	659.5	-	-	-
1351-1700	449.5	1109.5	-	-
1701-2100	659.5	1369.5	-	-
2101-2500	449.5	1109.5	1809.5	-
2501-2800	617.5	1035.5	1635.5	2131.5